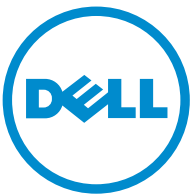



XPS 13


دليل الخدمة




طراز الكمبيوتر: XPS 13-9350
النموذج الرقائي: P54G
البيع الرقائي: P54G002

الملاحظات والتنبيهات والتحذيرات

 ملاحظة: تشير كلمة "ملاحظة" إلى المعلومات المهمة التي تساعدك على تحقيق أقصى استفادة من الكمبيوتر.

 تنبيه: تشير كلمة "تنبيه" إما إلى احتمال حدوث تلف بالأجهزة أو فقدان للبيانات، كما تملك بكيفية تجنب المشكلة.

 تحذير: تشير كلمة "تحذير" إلى احتمال حدوث ضرر بالملكات أو التعرض لإصابة جسدية أو الوفاة.

حقوق الطبع والنشر © لعام 2015 لشركة Dell Inc. جميع الحقوق محفوظة. هذا المنتج محمي بموجب حقوق الطبع والنشر وحقوق الملكية الفكرية الأمريكية والدولية . Dell™ وشعار Dell هما علامتان تجاريتان لشركة Dell Inc. في الولايات المتحدة و/أو نطاقات الاختصاص الأخرى. وكل العلامات والأسماء التجارية الأخرى الواردة هنا قد تكون علامات تجارية تخص الشركات ذات الصلة المألوفة لها.

10- 2015

مراجعة A00

جدول المحتويات

8	قبل العمل داخل الكمبيوتر.....
8	قبل البدء
8	تعليقات السلامة.....
9	الأدوات الموصى باستخدامها.....
10	بعد العمل داخل الكمبيوتر.....
11	إزالة غطاء القاعدة.....
11	الإجراء.....
13	إعادة وضع غطاء القاعدة.....
13	الإجراء.....
14	إخراج البطارية.....
14	المطلبات الأساسية.....
14	الإجراء.....
17	إعادة وضع البطارية.....
17	الإجراء.....
17	المطلبات التالية.....
18	إزالة محرك الحالة الثابتة.....
18	المطلبات الأساسية.....
18	الإجراء.....
20	إعادة وضع محرك الحالة الثابتة.....
20	الإجراء.....
21	المطلبات التالية.....

22.....إزالة البطاقة اللاسلكية.

22.....المطلبات الأساسية.

22.....الإجراء.

24.....إعادة تركيب البطاقة اللاسلكية.

24.....الإجراء.

25.....المطلبات التالية.

26.....إزالة مكبرات الصوت.

26.....المطلبات الأساسية.

26.....الإجراء.

28.....إعادة وضع مكبرات الصوت.

28.....الإجراء.

28.....المطلبات التالية.

29.....إزالة البطارية الخلووية المصغرة.

29.....المطلبات الأساسية.

29.....الإجراء.

31.....إعادة تركيب البطارية الخلووية المصغرة.

31.....الإجراء.

31.....المطلبات التالية.

32.....إزالة المشتت الحرارة.

32.....المطلبات الأساسية.

32.....الإجراء.

34.....إعادة وضع المشتت الحرارة.

34.....الإجراء.

34.....المطلبات التالية.

35	إزالة كبل مصباح حالة البطارية.
35.....	المطلوبات الأساسية.
35.....	الإجراء.
37	إعادة وضع كبل مصباح حالة البطارية.
37.....	الإجراء.
37.....	المطلوبات التالية.
38	إزالة لوحة اللمس.
38.....	المطلوبات الأساسية.
38.....	الإجراء.
40	إعادة تركيب لوحة اللمس.
40.....	الإجراء.
40.....	المطلوبات التالية.
41	إزالة كبل لوحة الإدخال/الإخراج.
41.....	المطلوبات الأساسية.
41.....	الإجراء.
43	إعادة وضع كبل لوحة الإدخال/الإخراج.
43.....	الإجراء.
43.....	المطلوبات التالية.
44	إزالة لوحة I/O (الإدخال/الإخراج).
44.....	المطلوبات الأساسية.
44.....	الإجراء.
47	إعادة وضع لوحة الإدخال/الإخراج.
47.....	الإجراء.
47.....	المطلوبات التالية.

48.....إزالة عناصر تحكم لوحة المفاتيح.

48المطلبات الأساسية.

48الإجراء.

51.....إعادة وضع عناصر تحكم لوحة المفاتيح.

51الإجراء.

51المطلبات التالية.

52.....إزالة مجموعة الشاشة.

52المطلبات الأساسية.

52الإجراء.

58.....إعادة وضع مجموعة الشاشة.

58الإجراء.

58المطلبات التالية.

59.....إزالة لوحة النظام.

59المطلبات الأساسية.

59الإجراء.

64.....إعادة تركيب لوحة النظام.

64الإجراء.

64المطلبات التالية.

65.....إزالة منفذ محامى التيار.

65المطلبات الأساسية.

65الإجراء.

66.....إعادة وضع منفذ محامى التيار.

66الإجراء.

66المطلبات التالية.

67 إزالة المروحة.

67 المتطلبات الأساسية.

67 الإجراء.

70 إعادة وضع المروحة.

70 الإجراء.

70 المتطلبات التالية.

71 إزالة لوحة المفاتيح.

71 المتطلبات الأساسية.

72 الإجراء.

75 إعادة وضع لوحة المفاتيح.

75 الإجراء.

75 المتطلبات التالية.

76 إزالة مسند راحة اليد.

76 المتطلبات الأساسية.

77 الإجراء.

79 إعادة وضع مسند راحة اليد.

79 الإجراء.

79 المتطلبات التالية.

80 تحديث نظام الإدخال والإخراج الأساسي (BIOS).

81 الحصول على التعليمات والاتصال بشركة Dell.

81 موارد المساعدة الذاتية.

81 الاتصال بشركة Dell.

قبل العمل داخل الكمبيوتر

ملاحظة: قد تختلف الصور الموجودة في هذا المستند عن الكمبيوتر وذلك حسب التكوين الذي طلبته.



قبل البدء

- 1 احفظ جميع الملفات المفتوحة وأغلقها وقم بإنهاء جميع التطبيقات المفتوحة.
- 2 قم بإيقاف تشغيل الكمبيوتر.

- Windows 10: انقر فوق أو اضغط على **ابدأ** → **الطاقة** → **إيقاف التشغيل**.
- Windows 8.1: في شاشة **Start (ابدأ)**، انقر أو اضغط على رمز التيار → **Shut down (إيقاف التشغيل)**.
- Windows 7: انقر أو اضغط على **Start (ابدأ)** → **Shut down (إيقاف التشغيل)**.

ملاحظة: إذا كنت تستخدم نظام تشغيل آخر، فانظر مستندات نظام التشغيل لديك لمعرفة تعليمات إيقاف التشغيل.



- 3 قم بفصل الكمبيوتر وكافة الأجهزة المتصلة به من مآخذ التيار الكهربائي الخاصة بهم.
- 4 افصل كل الكابلات مثل كابلات الهاتف وكابلات الشبكة وما إلى ذلك من جهاز الكمبيوتر.
- 5 افصل كل الأجهزة والملحقات الطرفية المتصلة، مثل لوحات المفاتيح والماوس والشاشات وما إلى ذلك من جهاز الكمبيوتر.
- 6 قم بإزالة أي بطاقة وسائط وأي أقراص صوتية من الكمبيوتر، إن وجدت.

تعليمات السلامة

استعن بتوجيهات السلامة التالية لمساعدتك على حماية الكمبيوتر من أي تلف محتمل، وللمساعدة كذلك على ضمان سلامتك الشخصية.

تحذير: قبل العمل داخل الكمبيوتر، اقرأ معلومات الأمان المرفقة التي تم وضعها مع الكمبيوتر. للتعرف على المعلومات الإضافية الخاصة بأفضل ممارسات الأمان، راجع الصفحة الرئيسية الخاصة بـ "التوافق التنظيمي" من خلال www.dell.com/regulatory_compliance.



تحذير: افصل كل مصادر التيار قبل فتح غطاء الكمبيوتر أو اللوحات. بعد الانتهاء من العمل داخل الكمبيوتر، أعد تركيب كل الاغطية واللوحات والمسامير قبل توصيل مصدر التيار.



تنبيه: لتجنب إتلاف جهاز الكمبيوتر، تأكد من أن سطح العمل مستويًا ونظيفًا.



تنبيه: لتجنب إتلاف المكونات والبطاقات، تعامل معها من الحواف وتجنب لمس المسامير والملاصقات.



تنبيه: ليس عليك سوى استكشاف الأخطاء وإصلاحها والقيام بعمليات الإصلاح المصحح بها أو التي يتم توجيهك إليها من خلال فريق المساعدة الفني من Dell. حيث أن التلف الناتج من إجراء هذه الخدمة غير المحول من Dell لا يغطي الضمان. راجع إرشادات السلامة التي يتم إرفاقها مع المنتج أو على موقع www.dell.com/regulatory_compliance.



تنبية: قبل لمس أي شيء داخل الكمبيوتر، قم بتأريض نفسك بواسطة لمس سطح معدني غير مطلي، مثل السطح المعدني الموجود في الجزء الخلفي من الكمبيوتر. أثناء العمل، المس سطح معدني غير مطلي بشكل دوري لتفريغ الكهرباء الساكنة والتي قد تتلف المكونات الداخلية للكمبيوتر.



تنبية: عند فصل كبل، اسحب الموصل الخاص به أو عروة السحب، وليس الكبل نفسه. بعض الكبلات تشتمل على موصلات مزودة بعروات قفل أو مسامير إبهام يجب فكها قبل فصل الكبل. عند فصل الكبلات، حافظ على محاذاها بالتساوي لتجنب ثني أي مسامير موصلات. عند توصيل الكبلات، تأكد أن المنافذ والموصلات تم توجيهها ومحاذاها بشكل صحيح.



تنبية: اضغط على أي بطاقات مُركبة وأخرها من قارئ بطاقات الوسائط.



الأدوات الموصى باستخدامها

قد تحتاج الإجراءات الواردة في هذا المستند إلى وجود الأدوات التالية:

- مفك فيليبس
- مفك مسطح
- مفك #5 Torx (T5)
- مضطاط بلاستيكي

بعد العمل داخل الكمبيوتر

تنبيه: قد يؤدي ترك المسامير المتناثرة أو المفكوك داخل الكمبيوتر إلى إلحاق الضرر بالكمبيوتر بشدة.



- 1 تم إعادة تركيب جميع المسامير وتأكد من عدم وجود مسامير مفكوكه بداخل الكمبيوتر.
- 2 تم بتوصيل أية أجهزة خارجية أو أجهزة طرفية وكبلات تمّت بإزالتها قبل العمل في الكمبيوتر الخاص بك.
- 3 أعد وضع أي بطاقات وسائط وأقراص وأي أجزاء أخرى تمّت بإزالتها قبل العمل داخل الكمبيوتر.
- 4 صل الكمبيوتر وجميع الأجهزة المتصلة بالمنافذ الكهربائية الخاصة بها.
- 5 تم بتشغيل الكمبيوتر.

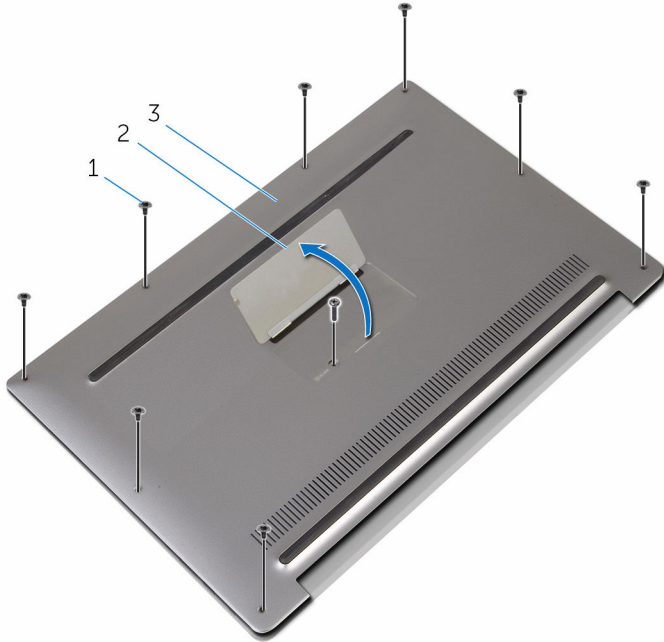
إزالة غطاء القاعدة

تحذير: قبل العمل داخل الكمبيوتر، اقرأ معلومات الأمان التي تم إرفاقها مع الكمبيوتر، واتبع الخطوات الواردة في **قبل العمل داخل الكمبيوتر**. بعد العمل داخل الكمبيوتر، اتبع التعليمات الواردة في **بعد العمل داخل الكمبيوتر**. للتعرف على المعلومات الإضافية الخاصة بأفضل ممارسات الأمان، راجع الصفحة الرئيسية الخاصة بالتوافق التنظي من خلال www.dell.com/regulatory_compliance.



الإجراء

- 1 أغلق الشاشة واقرب الكمبيوتر رأساً على عقب.
- 2 باستخدام أطراف أصابعك، افتح شارة النظام.
- 3 قم بإزالة المسامير المثبتة لغطاء القاعدة في مجموعة مسند راحة اليد.



2 شارة النظام

1 المسامير (9)

3 غطاء القاعدة

- 4 بدءاً من الجانب الخلفي من الكمبيوتر، انقب غطاء القاعدة بمخاطط بلاستيكي.

5 ارفع غطاء القاعدة بعيدًا عن مجموعة مسند اليدين.



2 غطاء القاعدة

1 مجموعة مسند راحة اليد

3 مخطاط بلاستيكي

إعادة وضع غطاء القاعدة

تحذير: قبل العمل داخل الكمبيوتر، اقرأ معلومات الأمان التي تم إرفاقها مع الكمبيوتر، واتبع الخطوات الواردة في [قيل العمل داخل الكمبيوتر](#). بعد العمل داخل الكمبيوتر، اتبع التعليمات الواردة في [بعد العمل داخل الكمبيوتر](#). للتعرف على المعلومات الإضافية الخاصة بأفضل ممارسات الأمان، راجع الصفحة الرئيسية الخاصة بالتوافق التنظي من خلال www.dell.com/regulatory_compliance.



الإجراء

- 1 قم بمحاذاة فتحات مسبار غطاء القاعدة مع الفتحات الموجودة في مجموعة مسند راحة اليد وقم بتثبيت غطاء القاعدة في مكانه.
- 2 باستخدام أطراف أصابعك، اقلب شارة النظام رأساً على عقب.
- 3 أعد وضع المسامير المثبتة لغطاء القاعدة في مجموعة مسند راحة اليد.
- 4 أدر شارة النظام لأعلى واجعلها تستقر في مكانها.

إخراج البطارية

تحذير: قبل العمل داخل الكمبيوتر، اقرأ معلومات الأمان التي تم إرفاقها مع الكمبيوتر، واتبع الخطوات الواردة في [قبل العمل داخل الكمبيوتر](#). بعد العمل داخل الكمبيوتر، اتبع التعليمات الواردة في [بعد العمل داخل الكمبيوتر](#). للتعرف على المعلومات الإضافية الخاصة بأفضل ممارسات الأمان، راجع الصفحة الرئيسية الخاصة بالتوافق المتكفي من خلال www.dell.com/regulatory_compliance.



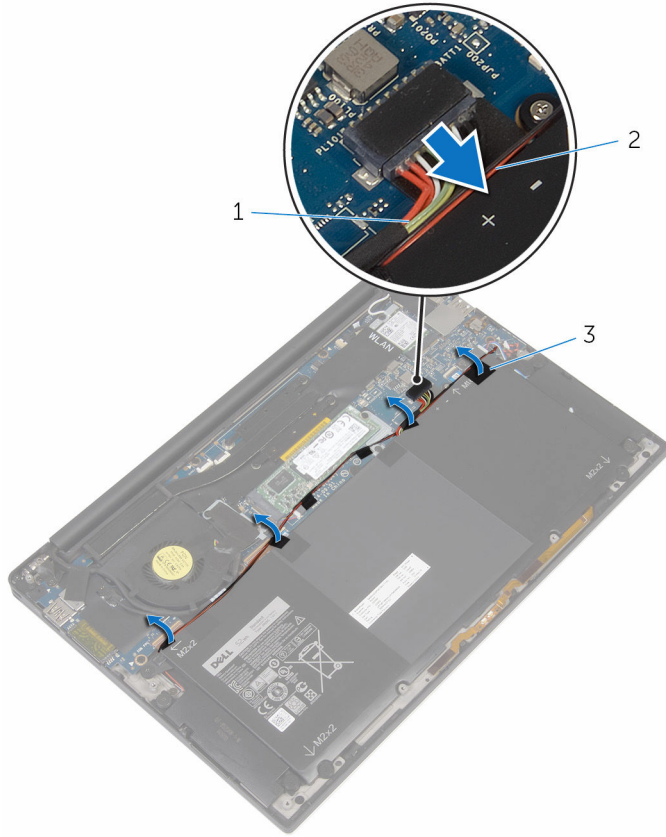
المتطلبات الأساسية

قم بإزالة [غطاء القاعدة](#).

الإجراء

1 أفضل كبل البطارية من لوحة النظام.

2 **ق** بإزالة الأشرطة التي تثبت كبل مكبر الصوت بالبطارية.



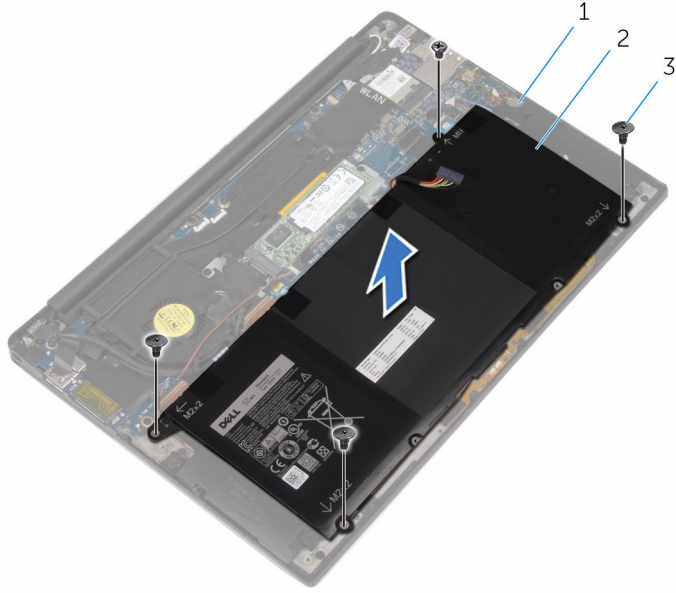
2 كبل مكبر الصوت

1 كبل البطارية

3 أشرطة (6)

3 **ق** بإزالة المسامير اللولبية التي تثبت البطارية بمجموعة مسند راحة اليد.

4 ارفع البطارية بعيدًا عن مجموعة مسند راحة اليد.



2 البطارية

1 مجموعة مسند راحة اليد

3 المسامير المولية (4)

5 اقلب الكمبيوتر وافتح الشاشة، واضغط على زر التيار لمدة خمس ثوان تقريبًا لتأريض الكمبيوتر.

إعادة وضع البطارية

تحذير: قبل العمل داخل الكمبيوتر، اقرأ معلومات الأمان التي تم إرفاقها مع الكمبيوتر، واتبع الخطوات الواردة في [قيل العمل داخل الكمبيوتر](#). بعد العمل داخل الكمبيوتر، اتبع التعليمات الواردة في [بعد العمل داخل الكمبيوتر](#). للتعرف على المعلومات الإضافية الخاصة بأفضل ممارسات الأمان، راجع الصفحة الرئيسية الخاصة بالتوافق انتظهي من خلال www.dell.com/regulatory_compliance.



الإجراء

- 1 قم بمحاذاة فتحات المسامير اللولبية الموجودة على البطارية مع فتحات المسامير اللولبية الموجودة على مجموعة مسند راحة اليد.
- 2 ألصق الأشرطة التي تثبت كابل مكبر الصوت بالبطارية.
- 3 قم بإعادة تركيب المسامير اللولبية التي تثبت البطارية بمجموعة مسند راحة اليد.
- 4 صل كبل البطارية بلوحة النظام.

المتطلبات التالية

أعد وضع [غطاء القاعدة](#).

إزالة محرك الحالة الثابتة

تحذير: قبل العمل داخل الكمبيوتر، اقرأ معلومات الأمان التي تم إرفاقها مع الكمبيوتر، واتبع الخطوات الواردة في [قيل العمل داخل الكمبيوتر](#). بعد العمل داخل الكمبيوتر، اتبع التعليمات الواردة في [بعد العمل داخل الكمبيوتر](#). للتعرف على المعلومات الإضافية الخاصة بأفضل ممارسات الأمان، راجع الصفحة الرئيسية الخاصة بالتوافق انتظمي من خلال www.dell.com/regulatory_compliance.

تنبيه: محركات الأقراص الثابتة تكون قابلة للكسر. توخ الحذر عند التعامل مع محرك الأقراص الثابتة.

تنبيه: لتجنب فقد البيانات، لا تتم بإزالة محرك الأقراص الثابتة عندما يكون الكمبيوتر في حالة سكون أو في حالة تشغيل.

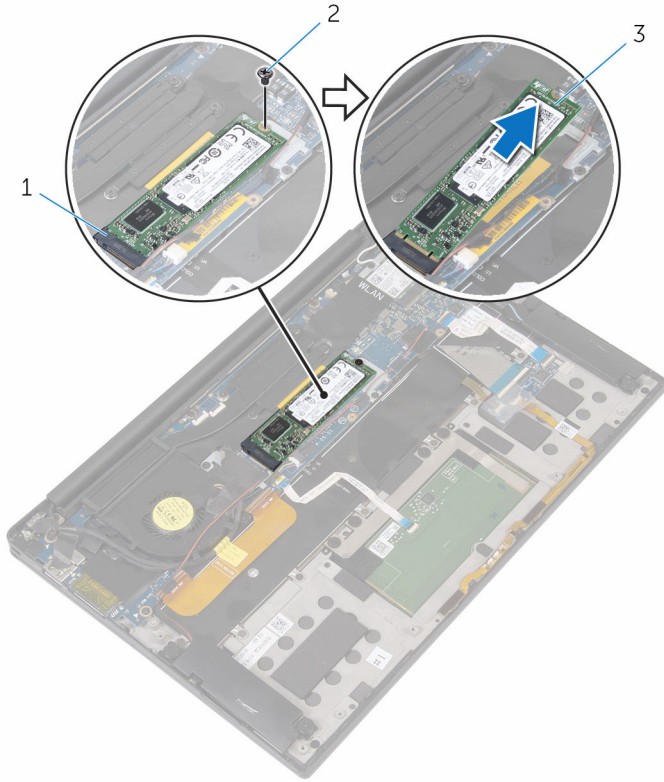
المتطلبات الأساسية

- 1 تم بإزالة غطاء القاعدة.
- 2 تم بإزالة البطارية.

الإجراء

- 1 قم بفك المسار اللولبي الذي يثبت محرك الأقراص الثابتة بلوحة النظام.

2 تم بإزالة محرك الأقراص الثابتة وإزاحته خارج موصل محرك الأقراص الثابتة.



2 المسامير

1 فتحة المحرك ذو الحالة الصلبة

3 المحرك ذو الحالة الصلبة

إعادة وضع محرك الحالة الثابتة

تحذير: قبل العمل داخل الكمبيوتر، اقرأ معلومات الأمان التي تم إرفاقها مع الكمبيوتر، واتبع الخطوات الواردة في [قيد العمل داخل الكمبيوتر](#). بعد العمل داخل الكمبيوتر، اتبع التعليمات الواردة في [بهد العمل داخل الكمبيوتر](#). للتعرف على المعلومات الإضافية الخاصة بأفضل ممارسات الأمان، راجع الصفحة الرئيسية الخاصة بالتوافق انتظهي من خلال www.dell.com/regulatory_compliance.

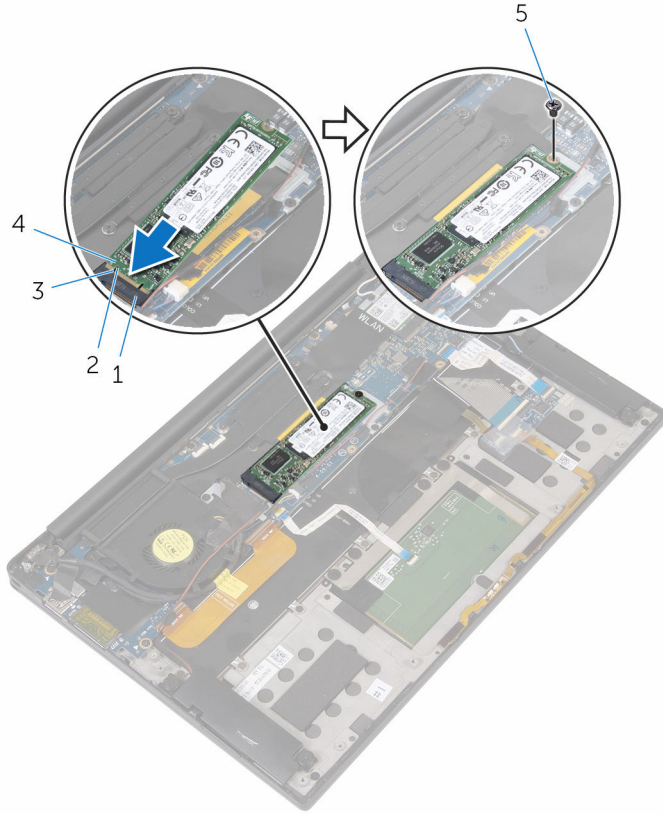
تنبيه: محركات الأقراص الثابتة تكون قابلة للكسر. تجنب الحذر عند التعامل مع محرك الأقراص الثابتة.



الإجراء

- 1 قم بمحاذاة الفتحات الموجودة على محرك الأقراص الثابتة مع الألسنة الموجودة في فتحة محرك الأقراص الثابتة.
- 2 قم بإزاحة محرك الأقراص الثابتة بزاوية إلى فتحة محرك الأقراص الثابتة.

3 اضغط على الطرف الآخر من محرك الأقراص الثابتة لأسفل واستبدل المسبار المثبت لمحرك الأقراص الثابتة في لوحة النظام.



- | | | | |
|---|-------------------------|---|------------------------------|
| 2 | لسان | 1 | فتحة المحرك ذو الحالة الصلبة |
| 4 | المحرك ذو الحالة الصلبة | 3 | السن |
| | | 5 | المسبار |

المتطلبات التالية

- 1 أعد وضع البطارية.
- 2 أعد وضع غطاء القاعدة.

إزالة البطاقة اللاسلكية

تحذير: قبل العمل داخل الكمبيوتر، اقرأ معلومات الأمان التي تم إرفاقها مع الكمبيوتر، واتبع الخطوات الواردة في [قيل العمل داخل الكمبيوتر](#). بعد العمل داخل الكمبيوتر، اتبع التعليمات الواردة في [بعد العمل داخل الكمبيوتر](#). للتعرف على المعلومات الإضافية الخاصة بأفضل ممارسات الأمان، راجع الصفحة الرئيسية الخاصة بالتوافق انتظني من خلال www.dell.com/regulatory_compliance.



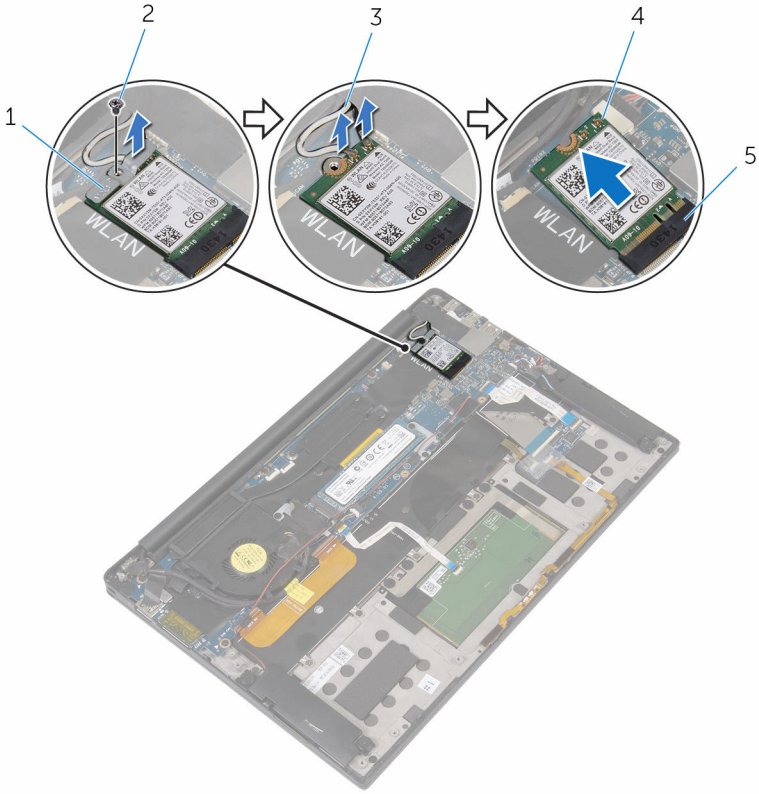
المتطلبات الأساسية

- 1 قم بإزالة [غطاء القاعدة](#).
- 2 قم بإزالة [البطارية](#).

الإجراء

- 1 قم بإزالة المسار الذي يثبت البطاقة اللاسلكية في لوحة النظام.
- 2 ارفع حامل البطاقة اللاسلكية خارج البطاقة اللاسلكية.
- 3 افضل كابلات البطاقة اللاسلكية عن البطاقة اللاسلكية.

4 ثم بإزاحة البطاقة اللاسلكية، ثم أخرجها من فتحة البطاقة اللاسلكية.



- | | | | |
|-------------------|---|------------------------|---|
| المسامر | 2 | حامل البطاقة اللاسلكية | 1 |
| البطاقة اللاسلكية | 4 | كبلات الهوائي (2) | 3 |
| | | فتحة البطاقة اللاسلكية | 5 |

إعادة تركيب البطاقة اللاسلكية.

تحذير: قبل العمل داخل الكمبيوتر، اقرأ معلومات الأمان التي تم إرفاقها مع الكمبيوتر، واتبع الخطوات الواردة في **قبل العمل داخل الكمبيوتر**. بعد العمل داخل الكمبيوتر، اتبع التعليمات الواردة في **بعد العمل داخل الكمبيوتر**. للتعرف على المعلومات الإضافية الخاصة بأفضل ممارسات الأمان، راجع الصفحة الرئيسية الخاصة بالتوافق التنظهي من خلال www.dell.com/regulatory_compliance.



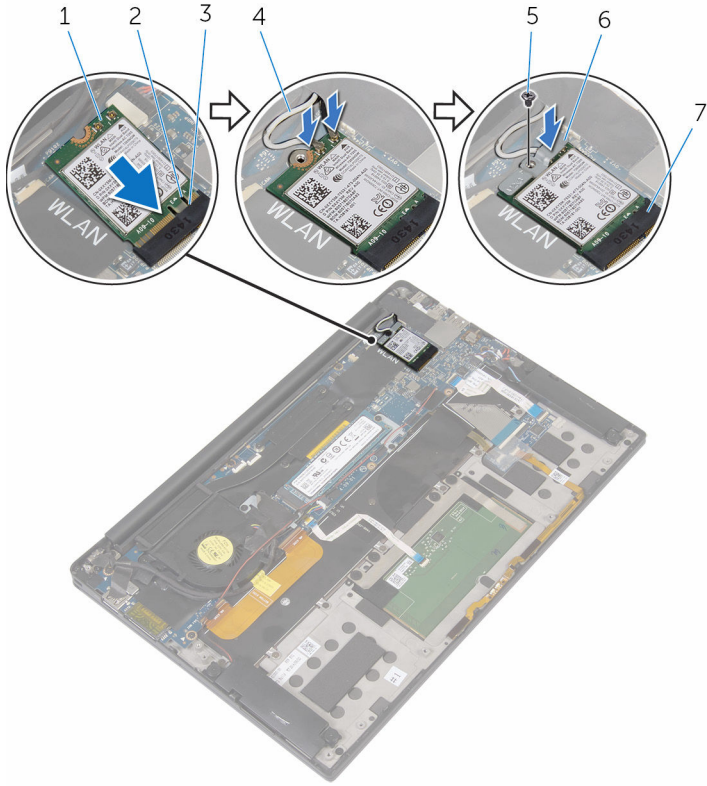
الإجراء

- 1 قم بمحاذاة الفتحات الموجودة على البطاقة اللاسلكية مع الألسنة الموجودة في فتحة البطاقة اللاسلكية.
 - 2 قم بإزاحة البطاقة اللاسلكية بزاوية إلى فتحة البطاقة اللاسلكية.
 - 3 قم بتوصيل كابلات الهوائي بالبطاقة اللاسلكية.
- يوضح الجدول التالي نظام ألوان كبلات الهوائي للبطاقة اللاسلكية التي يدعمها الكمبيوتر الذي بموزتك.

الموصلات الموجودة في البطاقة اللاسلكية	لون كبل الهوائي
الكبل الرئيسي (مثلث أبيض)	أبيض
الكبل الإضافي (مثلث أسود)	أسود

- 4 اضغط على الطرف الآخر من البطاقة اللاسلكية لأسفل.
- 5 ضع حامل البطاقة اللاسلكية الموجودة على البطاقة اللاسلكية.

6 استبدال المسار الذي يثبت البطاقة اللاسلكية في لوحة النظام.



- | | | | |
|------------------------|---|------------------------|---|
| السن | 2 | البطاقة اللاسلكية | 1 |
| كبلات الهوائي (2) | 4 | لسان | 3 |
| حامل البطاقة اللاسلكية | 6 | المسار | 5 |
| | | فتحة البطاقة اللاسلكية | 7 |

المتطلبات التالية

- 1 أعد وضع البطارية.
- 2 أعد وضع غطاء القاعدة.

إزالة مكبرات الصوت

تحذير: قبل العمل داخل الكمبيوتر، اقرأ معلومات الأمان التي تم إرفاقها مع الكمبيوتر، واتبع الخطوات الواردة في [قبل العمل داخل الكمبيوتر](#). بعد العمل داخل الكمبيوتر، اتبع التعليمات الواردة في [بعد العمل داخل الكمبيوتر](#). للتعرف على المعلومات الإضافية الخاصة بأفضل ممارسات الأمان، راجع الصفحة الرئيسية الخاصة بالتوافق انتظهي من خلال www.dell.com/regulatory_compliance.



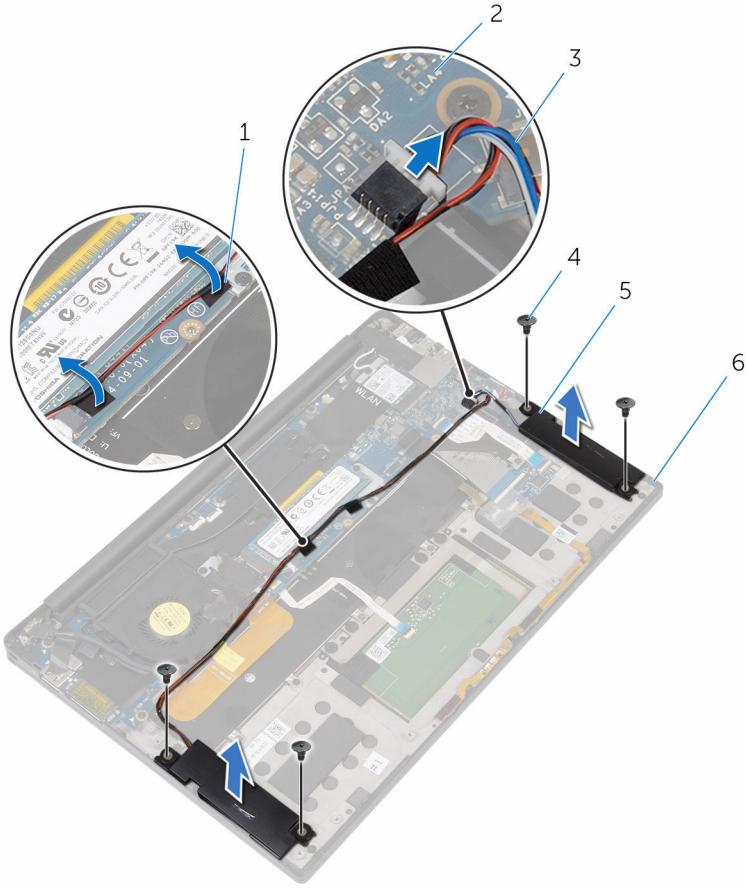
المتطلبات الأساسية

- 1 قم بإزالة [غطاء القاعدة](#).
- 2 قم بإزالة [البطارية](#).

الإجراء

- 1 افصل كبل مكبر الصوت من لوحة النظام.
- 2 قم بإزالة المسامير التي تثبت مكبرات الصوت بمجموعة مسند راحة اليد.
- 3 لاحظ توجيه كبل مكبر الصوت، وانزع الشريط الذي يثبت كبل مكبر الصوت في لوحة النظام.

4 ارفع مكبرات الصوت والكبلات الخاصة بها بعيداً عن مجموعة مسند راحة اليد.



- | | |
|---|-----------------------|
| 1 | أشرطة (2) |
| 2 | لوحة النظام |
| 3 | كبل مكبر الصوت |
| 4 | المسامير اللولبية (4) |
| 5 | مكبرات الصوت (2) |
| 6 | مجموعة مسند راحة اليد |

إعادة وضع مكبرات الصوت

تحذير: قبل العمل داخل الكمبيوتر، اقرأ معلومات الأمان التي تم إرفاقها مع الكمبيوتر، واتبع الخطوات الواردة في [قبل العمل داخل الكمبيوتر](#). بعد العمل داخل الكمبيوتر، اتبع التعليمات الواردة في [بعد العمل داخل الكمبيوتر](#). للتعرف على المعلومات الإضافية الخاصة بأفضل ممارسات الأمان، راجع الصفحة الرئيسية الخاصة بالتوافق التنظيمي من خلال www.dell.com/regulatory_compliance.



الإجراء

- 1 باستخدام دعامة المذاذة في مجموعة مسند راحة اليد، ضع مكبرات الصوت في مجموعة مسند راحة اليد.
- 2 استبدال المسامير التي تثبت مكبرات الصوت بمجموعة مسند راحة اليد.
- 3 قم بتوجيه كبل مكبر الصوت على لوحة النظام وقم بلصق الأشرطة على لوحة النظام.
- 4 صل كبل مكبر الصوت بلوحة النظام.

المتطلبات التالية

- 1 أعد وضع [البطارية](#).
- 2 أعد وضع [غطاء القاعدة](#).

إزالة البطارية الخلوية المصغرة

تحذير: قبل العمل داخل الكمبيوتر، اقرأ معلومات الأمان التي تم إرفاقها مع الكمبيوتر، واتبع الخطوات الواردة في [قبل العمل داخل الكمبيوتر](#). بعد العمل داخل الكمبيوتر، اتبع التعليمات الواردة في [بعد العمل داخل الكمبيوتر](#). للتعرف على المعلومات الإضافية الخاصة بأفضل ممارسات الأمان، راجع الصفحة الرئيسية الخاصة بالتوافق التنظي من خلال www.dell.com/regulatory_compliance.

تنبيه: يؤدي إزالة البطارية الخلوية المصغرة إلى إعادة تعيين إعدادات برنامج ضبط BIOS. ويوصى بملاحظة إعدادات برنامج ضبط BIOS قبل إزالة البطارية الخلوية المصغرة.



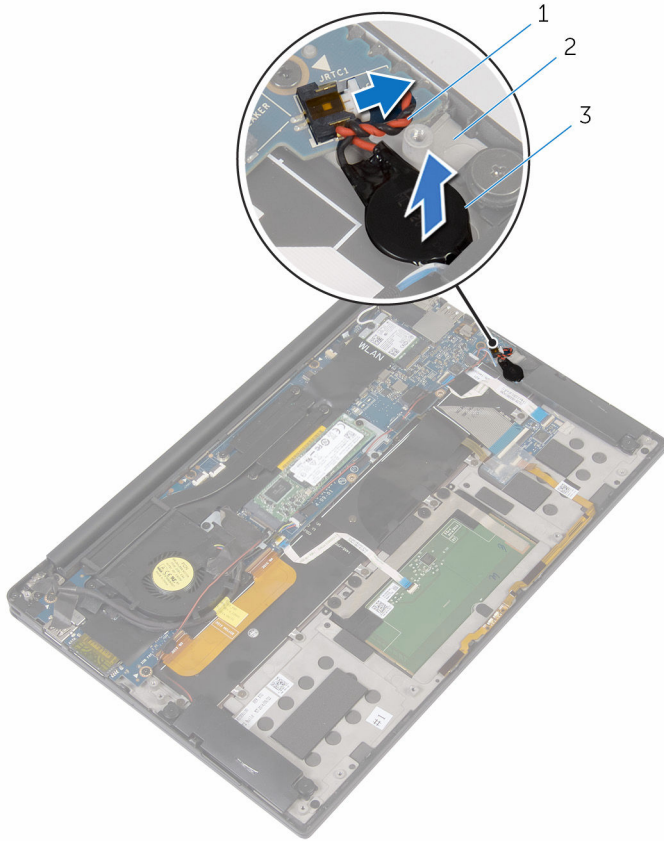
المتطلبات الأساسية

- 1 تم إزالة [غطاء القاعدة](#).
- 2 تم إزالة [البطارية](#).

الإجراء

- 1 افصل كبل البطارية الخلوية المصغرة من لوحة النظام.

2 لاحظ موقع البطارية الخلوية الصغيرة وأخرجها خارج مجموعة مسند راحة اليد.



2 مجموعة مسند راحة اليد

1 كبل البطارية الخلوية الصغيرة

3 البطارية الخلوية الصغيرة

إعادة تركيب البطارية الخلوية المصغرة.

تحذير: قبل العمل داخل الكمبيوتر، اقرأ معلومات الأمان التي تم إرفاقها مع الكمبيوتر، واتبع الخطوات الواردة في [قيل العمل داخل الكمبيوتر](#). بعد العمل داخل الكمبيوتر، اتبع التعليمات الواردة في [بعد العمل داخل الكمبيوتر](#). للتعرف على المعلومات الإضافية الخاصة بأفضل ممارسات الأمان، راجع الصفحة الرئيسية الخاصة بالتوافق التنظي من خلال www.dell.com/regulatory_compliance.



الإجراء

- 1 ألق البطارية الخلوية المصغرة بمجموعة مسند راحة اليد.
- 2 قم بتوصيل كابل البطارية الخلوية المصغرة بلوحة النظام.

المتطلبات التالية

- 1 أعد وضع [البطارية](#).
- 2 أعد وضع [غطاء القاعدة](#).

إزالة المشتت الحراري

تحذير: قبل العمل داخل الكمبيوتر، اقرأ معلومات الأمان التي تم إرفاقها مع الكمبيوتر، واتبع الخطوات الواردة في [قيل العمل داخل الكمبيوتر](#). بعد العمل داخل الكمبيوتر، اتبع التعليمات الواردة في [بعد العمل داخل الكمبيوتر](#). للتعرف على المعلومات الإضافية الخاصة بأفضل ممارسات الأمان، راجع الصفحة الرئيسية الخاصة بالتوافق انتظهي من خلال www.dell.com/regulatory_compliance.

تحذير: قد يصبح المشتت الحراري ساخناً أثناء التشغيل العادي. اترك المشتت الحراري لوقت كافٍ لكي يبرد قبل محاولة لمسه.

تنبيه: لضمان الحد الأقصى من التبريد للمعالج، لا تلمس مناطق توصيل الحرارة في المشتت الحراري. يمكن أن تظل الزيوت على بشرتك من إمكانية توصيل الحرارة للشحم الحراري.

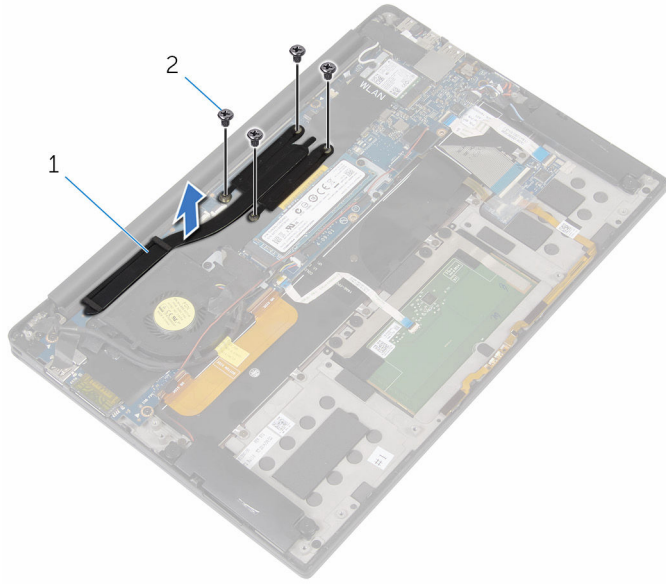
المتطلبات الأساسية

- 1 قم بإزالة [غطاء القاعدة](#).
- 2 قم بإزالة [البطارية](#).

الإجراء

- 1 بترتيب تسلسلي، (موضح على مجموعة المشتت الحراري)، قم بإزالة المسامير المثبتة للمشتت الحراري في لوحة النظام.

2 ارفع المشتت الحراري إلى خارج لوحة النظام.



2 المسامير اللولبية (4)

1 وحدة امتصاص الحرارة

إعادة وضع المشتت الحراري

تحذير: قبل العمل داخل الكمبيوتر، اقرأ معلومات الأمان التي تم إرفاقها مع الكمبيوتر، واتبع الخطوات الواردة في [قيل العمل داخل الكمبيوتر](#). بعد العمل داخل الكمبيوتر، اتبع التعليمات الواردة في [بعد العمل داخل الكمبيوتر](#). للتعرف على المعلومات الإضافية الخاصة بأفضل ممارسات الأمان، راجع الصفحة الرئيسية الخاصة بالتوافق التنظيمي من خلال www.dell.com/regulatory_compliance.



تنبيه: قد تتسبب محاذاة المشتت الحراري بطريقة غير صحيحة في إتلاف لوحة النظام والمعالج.



ملاحظة: يمكن إعادة استخدام الشحم الحراري الأصلي إذا تمت إعادة تثبيت لوحة النظام والمشتت الحراري الأصليين معًا. أما إذا تم استبدال لوحة النظام أو المراد الحراري، فاستخدم البطانة الحرارية التي يتم توفيرها في عبوة المنتج للتأكد من توصيل الحرارة.



الإجراء

- 1 قم بمحاذاة فتحات المسامير الموجودة على المشتت الحراري مع فتحات المسامير الموجودة على لوحة النظام.
- 2 قم باستبدال المسامير المثبتة للمشتت الحراري في لوحة النظام.

المتطلبات التالية

- 1 أعد وضع [البطارية](#).
- 2 أعد وضع [غطاء القاعدة](#).

إزالة كبل مصباح حالة البطارية

تحذير: قبل العمل داخل الكمبيوتر، اقرأ معلومات الأمان التي تم إرفاقها مع الكمبيوتر، واتبع الخطوات الواردة في [قيل العمل داخل الكمبيوتر](#). بعد العمل داخل الكمبيوتر، اتبع التعليمات الواردة في [بعد العمل داخل الكمبيوتر](#). للتعرف على المعلومات الإضافية الخاصة بأفضل ممارسات الأمان، راجع الصفحة الرئيسية الخاصة بالتوافق انتظهي من خلال www.dell.com/regulatory_compliance.



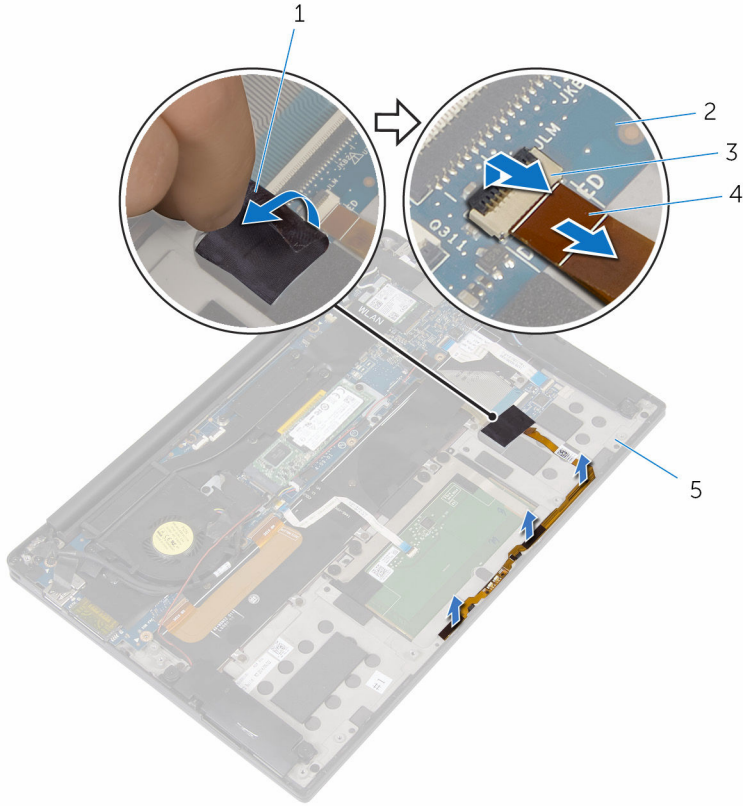
المتطلبات الأساسية

- 1 قم بإزالة [غطاء القاعدة](#).
- 2 قم بإزالة [البطارية](#).

الإجراء

- 1 قم بإزالة الشريط الذي يثبت كبل مصباح حالة البطارية بلوحة عناصر التحكم في لوحة المفاتيح.
- 2 ارفع مزلاج، وافصل كبل مصباح البطارية عن لوحة عناصر التحكم في لوحة المفاتيح.

3 لاحظ توجيه كبل مصباح حالة البطارية وانزع الكبل من مجموعة مسند راحة اليد.



2 لوحة عناصر التحكم في لوحة المفاتيح
4 كابل مصباح حالة البطارية

1 شريط
3 المزلاج
5 مجموعة مسند راحة اليد

إعادة وضع كبل مصباح حالة البطارية

تحذير: قبل العمل داخل الكمبيوتر، اقرأ معلومات الأمان التي تم إرفاقها مع الكمبيوتر، واتبع الخطوات الواردة في [قيل العمل داخل الكمبيوتر](#). بعد العمل داخل الكمبيوتر، اتبع التعليمات الواردة في [بعد العمل داخل الكمبيوتر](#). للتعرف على المعلومات الإضافية الخاصة بأفضل ممارسات الأمان، راجع الصفحة الرئيسية الخاصة بالتوافق التنظهي من خلال www.dell.com/regulatory_compliance.



الإجراء

- 1 قم بلمس كبل مصباح حالة البطارية بمجموعة مسند راحة اليد.
- 2 قم بتوجيه كبل مصباح حالة البطارية ثم قم بلمسها على مجموعة مسند راحة اليد.
- 3 قم بإزاحة كبل مصباح حالة التيار إلى موصل كبل مصباح حالة التيار واضغط لأسفل على مزلاج تثبيت الكبل.
- 4 قم بلمس الشريط الذي يثبت كبل مصباح حالة البطارية بلوحة عناصر التحكم في لوحة المفاتيح.

المتطلبات التالية

- 1 أعد وضع [البطارية](#).
- 2 أعد وضع [غطاء القاعدة](#).

إزالة لوحة اللمس

تحذير: قبل العمل داخل الكمبيوتر، اقرأ معلومات الأمان التي تم إرفاقها مع الكمبيوتر، واتبع الخطوات الواردة في **قبل العمل داخل الكمبيوتر**. بعد العمل داخل الكمبيوتر، اتبع التعليمات الواردة في **بعد العمل داخل الكمبيوتر**. للتعرف على المعلومات الإضافية الخاصة بأفضل ممارسات الأمان، راجع الصفحة الرئيسية الخاصة بالتوافق التنظي من خلال www.dell.com/regulatory_compliance.

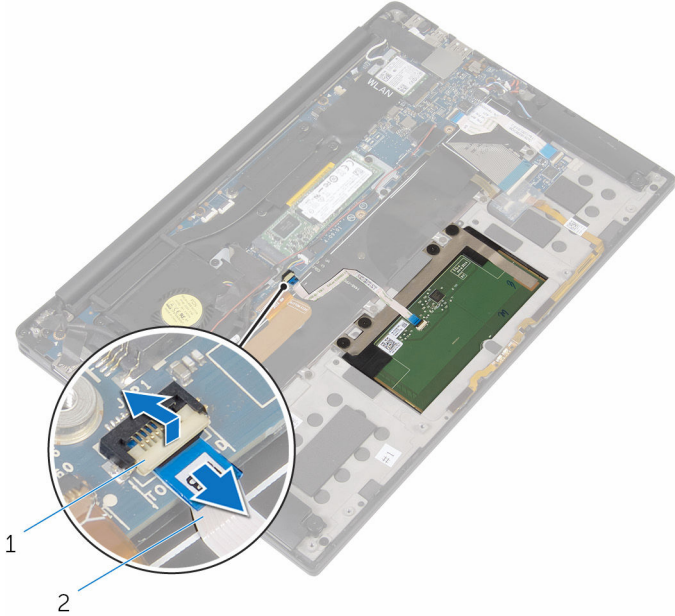


المتطلبات الأساسية

- 1 قم بإزالة **غطاء القاعدة**.
- 2 قم بإزالة **البطارية**.

الإجراء

- 1 ارفع المزلاج وافصل كابل لوحة اللمس عن لوحة النظام.

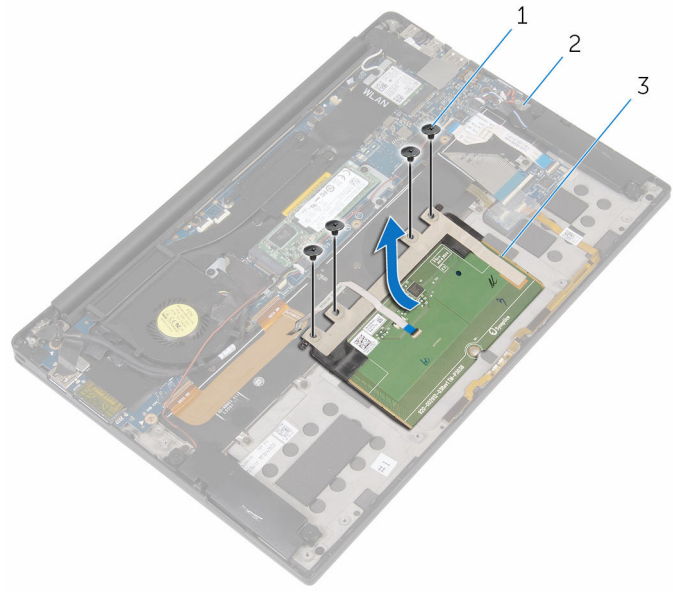


2 كبل لوحة اللمس

1 المزلاج

- 2 قم بإزالة كابل لوحة اللمس من لوحة المفاتيح ومجموعة مسند راحة اليد.

- 3 **ق**م بإزالة المسامير المثبتة للوحة اللمس في مجموعة مسند راحة اليد.
- 4 **ا**رفع لوحة اللمس من الحافة الداخلية وقم بإزالته من مجموعة مسند راحة اليد.



2 مجموعة مسند راحة اليد

1 المسامير اللولبية (4)

3 لوحة اللمس

إعادة تركيب لوحة اللمس

تحذير: قبل العمل داخل الكمبيوتر، اقرأ معلومات الأمان التي تم إرفاقها مع الكمبيوتر، واتبع الخطوات الواردة في [قيل العمل داخل الكمبيوتر](#). بعد العمل داخل الكمبيوتر، اتبع التعليمات الواردة في [بعد العمل داخل الكمبيوتر](#). للتعرف على المعلومات الإضافية الخاصة بأفضل ممارسات الأمان، راجع الصفحة الرئيسية الخاصة بالتوافق التنظهي من خلال www.dell.com/regulatory_compliance.



الإجراء

- 1 قم بمحاذاة فتحات المسامير اللولبية الموجودة على لوحة اللمس مع فتحات المسامير اللولبية الموجودة على مجموعة مسند راحة اليد.
- 2 قم باستبدال المسامير التي تثبت لوحة اللمس بمجموعة مسند راحة اليد.
- 3 قم بإزاحة كبل لوحة اللمس داخل لوحة النظام واضغط على المزالج لأسفل لتثبيت الكبل.
- 4 قم بتوجيه كبل لوحة اللمس وقم بلمس الكبل إلى مجموعة مسند راحة اليد ولوحة المفاتيح.

المتطلبات التالية

- 1 أعد وضع [البطارية](#).
- 2 أعد وضع [غطاء القاعدة](#).

إزالة كبل لوحة الإدخال/الإخراج

تحذير: قبل العمل داخل الكمبيوتر، اقرأ معلومات الأمان التي تم إرفاقها مع الكمبيوتر، واتبع الخطوات الواردة في [قيل العمل داخل الكمبيوتر](#). بعد العمل داخل الكمبيوتر، اتبع التعليمات الواردة في [بعد العمل داخل الكمبيوتر](#). للتعرف على المعلومات الإضافية الخاصة بأفضل ممارسات الأمان، راجع الصفحة الرئيسية الخاصة بالتوافق انتظهي من خلال www.dell.com/regulatory_compliance.



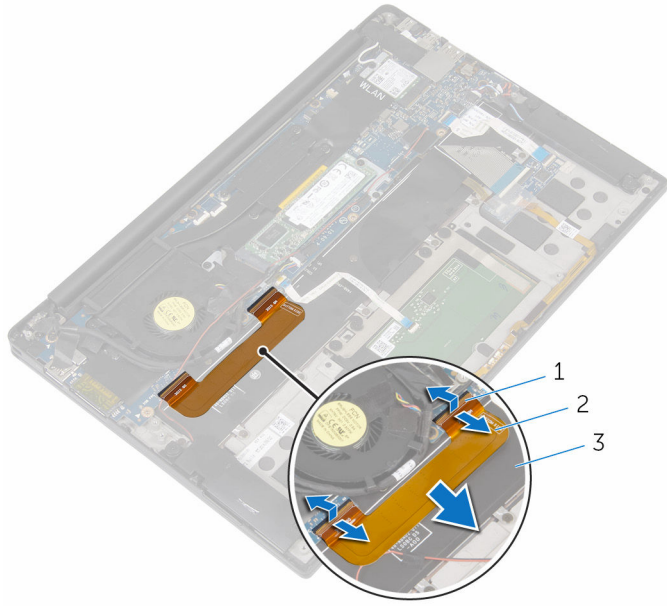
المتطلبات الأساسية

- 1 قم بإزالة [غطاء القاعدة](#).
- 2 قم بإزالة [البطارية](#).

الإجراء

- 1 ارفع المزاليج وافصل كبل لوحة الإدخال/الإخراج من لوحة النظام ولوحة الإدخال والإخراج.

2 لاحظ توجيه كبل لوحة الإدخال/الإخراج، ثم بإزالة الكبل من لوحة المفاتيح.



2 كبل لوحة الإدخال/الإخراج

1 المزالج (2)

3 لوحة المفاتيح

إعادة وضع كبل لوحة الإدخال/الإخراج

تحذير: قبل العمل داخل الكمبيوتر، اقرأ معلومات الأمان التي تم إرفاقها مع الكمبيوتر، واتبع الخطوات الواردة في [قيل العمل داخل الكمبيوتر](#). بعد العمل داخل الكمبيوتر، اتبع التعليمات الواردة في [بعد العمل داخل الكمبيوتر](#). للتعرف على المعلومات الإضافية الخاصة بأفضل ممارسات الأمان، راجع الصفحة الرئيسية الخاصة بالتوافق انتظهي من خلال www.dell.com/regulatory_compliance.



الإجراء

- 1 قم بتحرير كابل لوحة الإدخال والإخراج في الموصل الموجود في لوحة النظام ولوحة الإدخال والإخراج، واضغط على المزلاج لأسفل لتثبيت الكابل.
- 2 قم بلمس كبل لوحة الإدخال/الإخراج في لوحة المفاتيح.

المتطلبات التالية

- 1 أعد وضع [البطارية](#).
- 2 أعد وضع [غطاء القاعدة](#).

إزالة لوحة I/O (الإدخال/الإخراج)

تحذير: قبل العمل داخل الكمبيوتر، اقرأ معلومات الأمان التي تم إرفاقها مع الكمبيوتر، واتبع الخطوات الواردة في [قبل العمل داخل الكمبيوتر](#). بعد العمل داخل الكمبيوتر، اتبع التعليمات الواردة في [بعد العمل داخل الكمبيوتر](#). للتعرف على المعلومات الإضافية الخاصة بأفضل ممارسات الأمان، راجع الصفحة الرئيسية الخاصة بالتوافق انتظهي من خلال www.dell.com/regulatory_compliance.



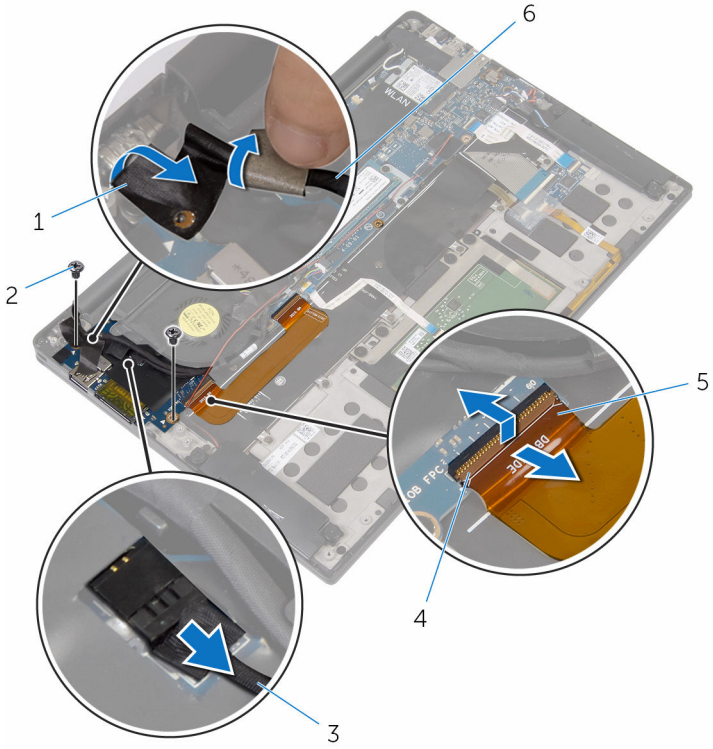
المتطلبات الأساسية

- 1 قم بإزالة [غطاء القاعدة](#).
- 2 قم بإزالة [البطارية](#).

الإجراء

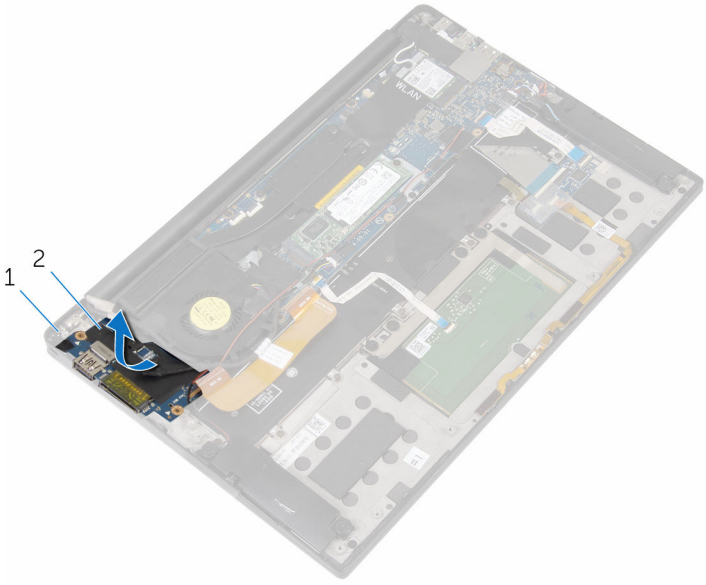
- 1 قم بإزالة المسامير اللولبية التي تثبت لوحة الإدخال / الإخراج بمجموعة مسند راحة اليد.
- 2 قم بإزالة الشريط الذي يقوم بتثبيت كبل الشاشة بلوحة الإدخال / الإخراج.
- 3 افصل كبل قارئ بطاقة الوسائط عن لوحة الإدخال/الإخراج.

4 ارفع المزلاج وافصل كبل لوحة الإدخال/الإخراج من لوحة الإدخال/الإخراج.



- | | |
|---|--------------------------|
| 1 | شریط |
| 2 | المسامير (2) |
| 3 | كبل قارئ بطاقات الوسائط |
| 4 | المزلاج |
| 5 | كبل لوحة الإدخال/الإخراج |
| 6 | كبل الشاشة |

5 بداية من الحافة الخارجية، قم بإزاحة لوحة الإدخال/الإخراج من أسفل المروحة وقم بإزالتها من مجموعة مسند راحة اليد.



2 لوحة إدخال/الإخراج

1 مجموعة مسند راحة اليد

إعادة وضع لوحة الإدخال/الإخراج

تحذير: قبل العمل داخل الكمبيوتر، اقرأ معلومات الأمان التي تم إرفاقها مع الكمبيوتر، واتبع الخطوات الواردة في [قيل العمل داخل الكمبيوتر](#). بعد العمل داخل الكمبيوتر، اتبع التعليمات الواردة في [بعد العمل داخل الكمبيوتر](#). للتعرف على المعلومات الإضافية الخاصة بأفضل ممارسات الأمان، راجع الصفحة الرئيسية الخاصة بالتوافق التنظي من خلال www.dell.com/regulatory_compliance.



الإجراء

- 1 قم بإزاحة لوحة الإدخال/الإخراج تحت المروحة، ثم قم بمحاذاة فتحات المسامير الموجودة على لوحة الإدخال/الإخراج مع فتحات المسامير الموجودة على مجموعة مسند راحة اليد.
- 2 قم بمحاذاة فتحة المسار الموجودة على كبل الشاشة مع فتحة المسار الموجودة على لوحة الإدخال/الإخراج.
- 3 استبدل المسار اللولبي الذي يثبت لوحة الإدخال/الإخراج بمجموعة مسند راحة اليد.
- 4 قم بتحرير كابل لوحة الإدخال والإخراج إلى الموصل الخاص به، واضغط على مزلاج الموصل لتثبيت الكابل.
- 5 قم بتوصيل كبل قارئ بطاقات الوسائط في لوحة الإدخال/الإخراج.
- 6 قم بلصق الشريط الذي يقوم بتثبيت كبل الشاشة بلوحة الإدخال/الإخراج.

المتطلبات التالية

- 1 أعد وضع [البطارية](#).
- 2 أعد وضع [غطاء القاعدة](#).

إزالة عناصر تحكم لوحة المفاتيح

تحذير: قبل العمل داخل الكمبيوتر، اقرأ معلومات الأمان التي تم إرفاقها مع الكمبيوتر، واتبع الخطوات الواردة في [قبل العمل داخل الكمبيوتر](#). بعد العمل داخل الكمبيوتر، اتبع التعليمات الواردة في [بعد العمل داخل الكمبيوتر](#). للتعرف على المعلومات الإضافية الخاصة بأفضل ممارسات الأمان، راجع الصفحة الرئيسية الخاصة بالتوافق انتظهي من خلال www.dell.com/regulatory_compliance.



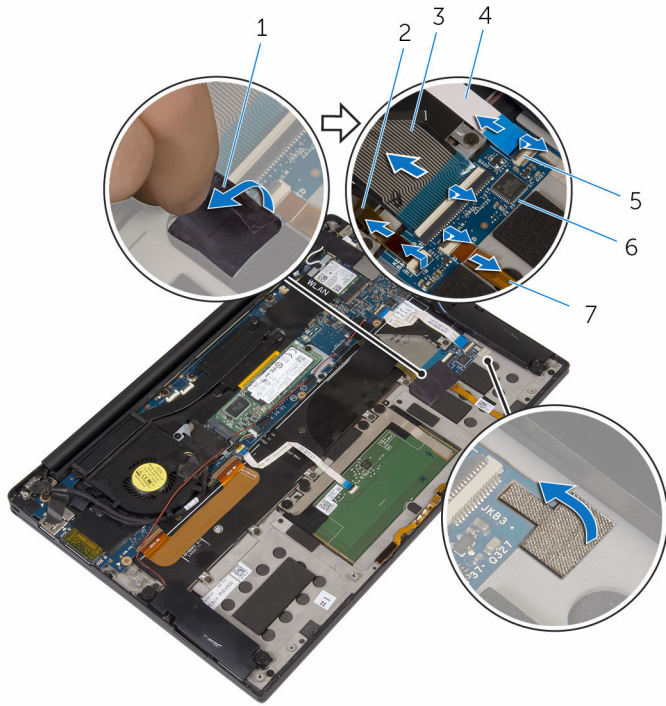
المتطلبات الأساسية

- 1 قم بإزالة [غطاء القاعدة](#).
- 2 قم بإزالة [البطارية](#).

الإجراء

- 1 قم بإزالة الشريط الذي يثبت كبل مصباح حالة البطارية بلوحة عناصر التحكم في لوحة المفاتيح.
- 2 انزع الشريط الذي يثبت لوحة التحكم بلوحة المفاتيح في مسند راحة اليد.

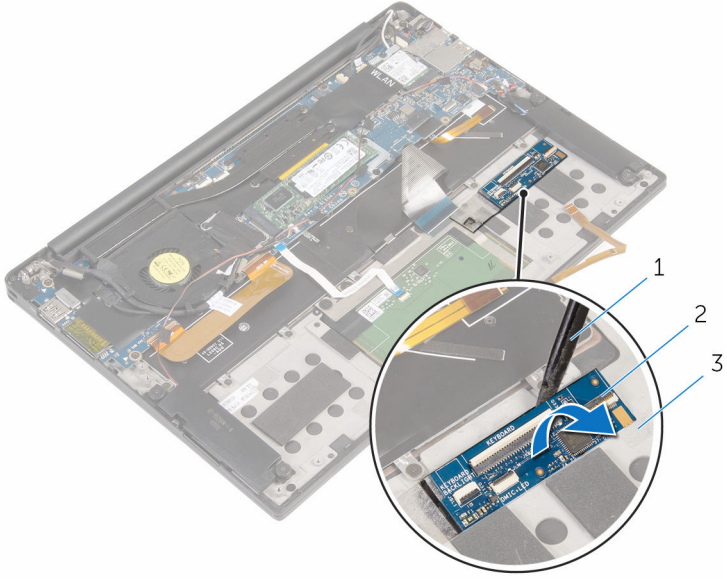
3 ارفع المزالج وافصل كبل الإضاءة الخلفية للوحة المفاتيح، وكبل لوحة المفاتيح، وكبل لوحة عناصر التحكم في لوحة المفاتيح، وكبل مصباح حالة البطارية من لوحة عناصر التحكم في لوحة المفاتيح.



- | | | | |
|--|---|---|--------------------------|
| كبل لوحة المفاتيح ذات الإضاءة الخلفية | 2 | 1 | أشرطة (2) |
| كبل لوحة عناصر التحكم في لوحة المفاتيح | 4 | 3 | كبل لوحة المفاتيح |
| لوحة عناصر التحكم في لوحة المفاتيح | 6 | 5 | مزالج (4) |
| | | 7 | كابل مصباح حالة البطارية |

4 لاحظ موقع لوحة عناصر التحكم في لوحة المفاتيح في مجموعة مسند راحة اليد.

5 باستخدام مخطط بلاستيكي، ارفع لوحة عناصر التحكم في لوحة المفاتيح خارج مجموعة مسند راحة اليد.



2 لوحة عناصر التحكم في لوحة المفاتيح

1 مخطط بلاستيكي

3 مجموعة مسند راحة اليد

إعادة وضع عناصر تحكم لوحة المفاتيح

تحذير: قبل العمل داخل الكمبيوتر، اقرأ معلومات الأمان التي تم إرفاقها مع الكمبيوتر، واتبع الخطوات الواردة في [قيل العمل داخل الكمبيوتر](#). بعد العمل داخل الكمبيوتر، اتبع التعليمات الواردة في [بعد العمل داخل الكمبيوتر](#). للتعرف على المعلومات الإضافية الخاصة بأفضل ممارسات الأمان، راجع الصفحة الرئيسية الخاصة بالتوافق التنظهي من خلال www.dell.com/regulatory_compliance.



الإجراء

- 1 قم بلمس لوحة المفاتيح لوحة مفاتيح التحكم بلوحة مفاتيح على مجموعة مسند راحة اليد.
- 2 قم بإزاحة كبل الإضاءة الخلفية للوحة المفاتيح، وكبل لوحة المفاتيح، وكبل لوحة عناصر التحكم بلوحة المفاتيح، وكبل مصباح حالة البطارية إلى لوحة عناصر التحكم بلوحة المفاتيح، واضغط على المزاليج لتثبيت الكبلات.
- 3 قم بلمس الشريط الذي يثبت لوحة عناصر التحكم في لوحة المفاتيح بمجموعة مسند راحة اليد.
- 4 قم بلمس الشريط الذي يثبت كبل مصباح حالة البطارية بلوحة عناصر التحكم في لوحة المفاتيح.

المتطلبات التالية

- 1 أعد وضع [البطارية](#).
- 2 أعد وضع [غطاء القاعدة](#).

إزالة مجموعة الشاشة

تحذير: قبل العمل داخل الكمبيوتر، اقرأ معلومات الأمان التي تم إرفاقها مع الكمبيوتر، واتبع الخطوات الواردة في [قيل العمل داخل الكمبيوتر](#). بعد العمل داخل الكمبيوتر، اتبع التعليمات الواردة في [بعد العمل داخل الكمبيوتر](#). للتعرف على المعلومات الإضافية الخاصة بأفضل ممارسات الأمان، راجع الصفحة الرئيسية الخاصة بالتوافق انتظهي من خلال www.dell.com/regulatory_compliance.

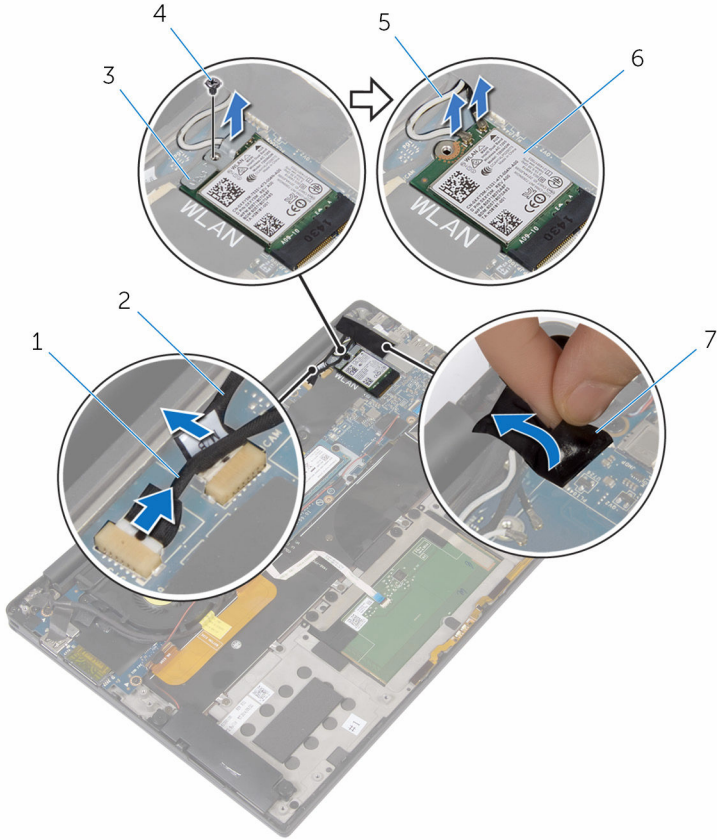


المتطلبات الأساسية

- 1 قم بإزالة [غطاء القاعدة](#).
- 2 قم بإزالة [البطارية](#).

الإجراء

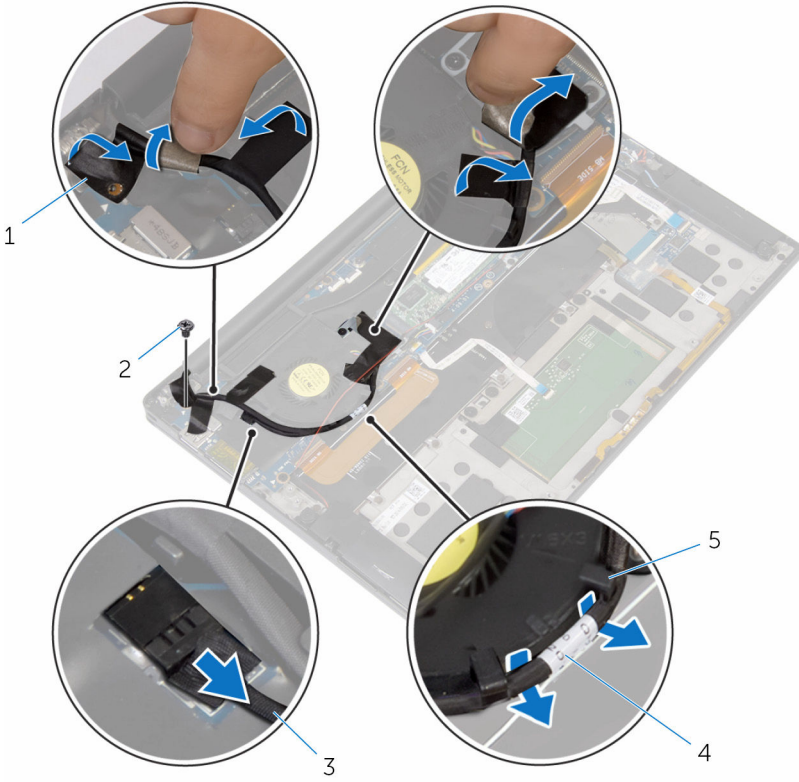
- 1 أفضل كبل شاشة اللمس (اختياري) وكبل الكاميرا من لوحة النظام.
- 2 انزع الشريط اللاصق الذي يثبت كبلات الهوائي بمكبّر الصوت.
- 3 قم بإزالة المسار الذي يثبت البطاقة اللاسلكية في لوحة النظام.
- 4 ارفع حامل البطاقة اللاسلكية خارج البطاقة اللاسلكية.



- | | | | |
|---|-------------------|---|-------------------------|
| 2 | كبل الكاميرا | 1 | كبل شاشة المس (اختياري) |
| 4 | المسار | 3 | حامل البطاقة اللاسلكية |
| 6 | البطاقة اللاسلكية | 5 | كبلات الهوائي |
| | | 7 | شريط |

- 6 تمّ بإزالة المسار المثبت لكبل الشاشة في لوحة الإدخال والإخراج.
- 7 تمّ بإزالة الأشرطة التي تثبت كبل الشاشة بالمروحة ولوحة الإدخال/الإخراج.
- 8 افصل كبل قارئ بطاقة الوسائط عن لوحة الإدخال/الإخراج.
- 9 لاحظ توجيه كبل الشاشة، وتمّ بإزالة كبل الشاشة من أداة التوجيه الموجودة على المروحة.

10 تم بإزالة الشريط من حامل كبل الشاشة.



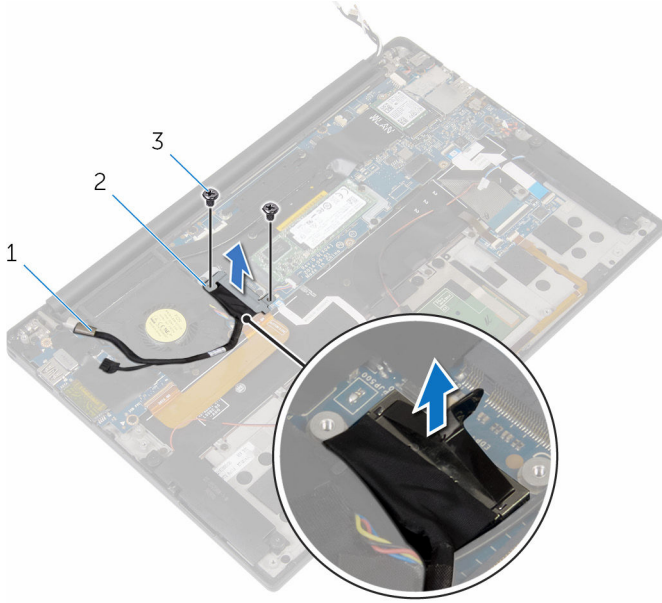
2 المسامير
4 كبل الشاشة

1 أشرطة (4)
3 كبل قارئ بطاقات الوسائط
5 أداة التوجيه (2)

11 تم بإزالة المسامير المثبتة لحامل كبل الشاشة بلوحة النظام.

12 ارفع حامل كبل الشاشة إلى خارج كبل الشاشة.

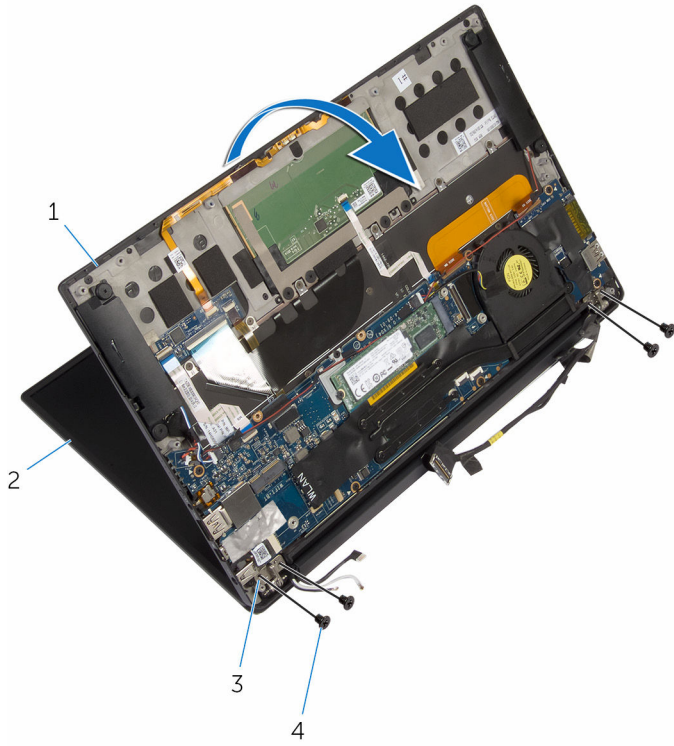
13 افضل كبل الشاشة عن لوحة النظام باستخدام لسان السحب.



2 حامل كبل الشاشة

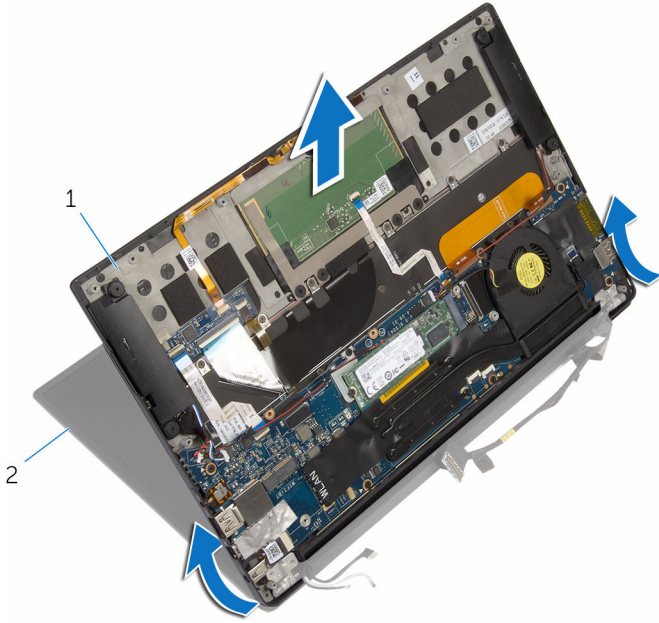
1 كبل الشاشة
3 المسامير (2)

14 افتح مجموعة مسند راحة اليد، ثم قم بإزالة المسامير التي تثبت مفصلات الشاشة بمجموعة مسند راحة اليد.



- | | | | |
|-----------------------|---|-----------------------|---|
| مجموعة مسند راحة اليد | 1 | مجموعة الشاشة | 2 |
| مفصلات الشاشة (2) | 3 | المسامير اللولبية (4) | 4 |

15 تمّ بتحرك مسند راحة اليد وإزالته من مفاصل الشاشة.



2 مجموعة الشاشة

1 مجموعة مسند راحة اليد

إعادة وضع مجموعة الشاشة



تحذير: قبل العمل داخل الكمبيوتر، اقرأ معلومات الأمان التي تم إرفاقها مع الكمبيوتر، واتبع الخطوات الواردة في [قيل العمل داخل الكمبيوتر](#). بعد العمل داخل الكمبيوتر، اتبع التعليمات الواردة في [بعد العمل داخل الكمبيوتر](#). للتعرف على المعلومات الإضافية الخاصة بأفضل ممارسات الأمان، راجع الصفحة الرئيسية الخاصة بالتوافق المتطهي من خلال www.dell.com/regulatory_compliance.

الإجراء

- 1 تم بغير الألسنة التي على مسند راحة اليد تحت مفاصل الشاشة، ثم تم بمحاذاة فتحات المسامير الموجودة على مسند راحة اليد مع فتحات المسامير الموجودة على مجموعة مسند راحة اليد مع فتحات المسامير الموجودة على مفاصل الشاشة.
- 2 استبدل المسامير التي تثبت مجموعة مسند راحة اليد بمجموعة الشاشة.
- 3 أغلق مجموعة مسند راحة اليد.
- 4 تم بتوجيه كبل الشاشة خلال أداة التوجيه الموجودة على المروحة.
- 5 تم بمحاذاة فتحة المسار الموجودة على كبل الشاشة مع فتحة المسار الموجودة على لوحة الإدخال/الإخراج.
- 6 استبدل وضع المسار اللولبي المثبت لكبل الشاشة بلوحة الإدخال/الإخراج.
- 7 تم بتوصيل كبل قارئ بطاقات الوسائط في لوحة الإدخال/الإخراج.
- 8 تم بلمسق الأشرطة التي تثبت كبل الشاشة بالمروحة ولوحة الإدخال/الإخراج.
- 9 صل كبل الشاشة بلوحة النظام.
- 10 تم بمحاذاة فتحات المسامير الموجودة في حامل كبل الشاشة مع فتحات المسامير الموجودة في لوحة النظام.
- 11 استبدل المسامير المثبتة لحامل كبل الشاشة في لوحة النظام.
- 12 الصق الشريط فوق حامل كبل الشاشة.
- 13 تم بتوصيل كابلات البطاقة اللاسلكية في البطاقة اللاسلكية.
- 14 تم بمحاذاة فتحة المسار الموجود في حامل البطاقة اللاسلكية مع فتحة المسار الموجود في لوحة النظام.
- 15 استبدل المسار الذي يثبت البطاقة اللاسلكية في لوحة النظام.
- 16 تم بلمسق الشريط الذي يقوم بتثبيت كبلات الهوائي بلوحة النظام.
- 17 تم بتوصيل كبل شاشة اللمس (اختياري) وكبل الكاميرا بلوحة النظام.

المتطلبات التالية

- 1 أعد وضع [البطارية](#).
- 2 أعد وضع [غطاء القاعدة](#).

إزالة لوحة النظام

تحذير: قبل العمل داخل الكمبيوتر، اقرأ معلومات الأمان التي تم إرفاقها مع الكمبيوتر، واتبع الخطوات الواردة في [قبل العمل داخل الكمبيوتر](#). بعد العمل داخل الكمبيوتر، اتبع التعليمات الواردة في [بعد العمل داخل الكمبيوتر](#). للتعرف على المعلومات الإضافية الخاصة بأفضل ممارسات الأمان، راجع الصفحة الرئيسية الخاصة بالتوافق التنظي من خلال www.dell.com/regulatory_compliance.



ملاحظة: يتم تخزين رمز الخدمة الخاص بالكمبيوتر في لوحة النظام. يجب إدخال رمز الخدمة في برنامج إعداد BIOS بعد إعادة وضع لوحة النظام.



ملاحظة: يؤدي إعادة وضع لوحة النظام إلى إزالة أية تغييرات قمت بإجرائها على BIOS باستخدام برنامج إعداد BIOS. يجب إجراء التغييرات المطلوبة مجددًا بعد إعادة وضع لوحة النظام.



ملاحظة: قبل فصل الكبلات من لوحة النظام، لاحظ موقع الموصلات بحيث يمكنك إعادة توصيل الكبلات بطريقة صحيحة بعد إعادة وضع لوحة النظام.



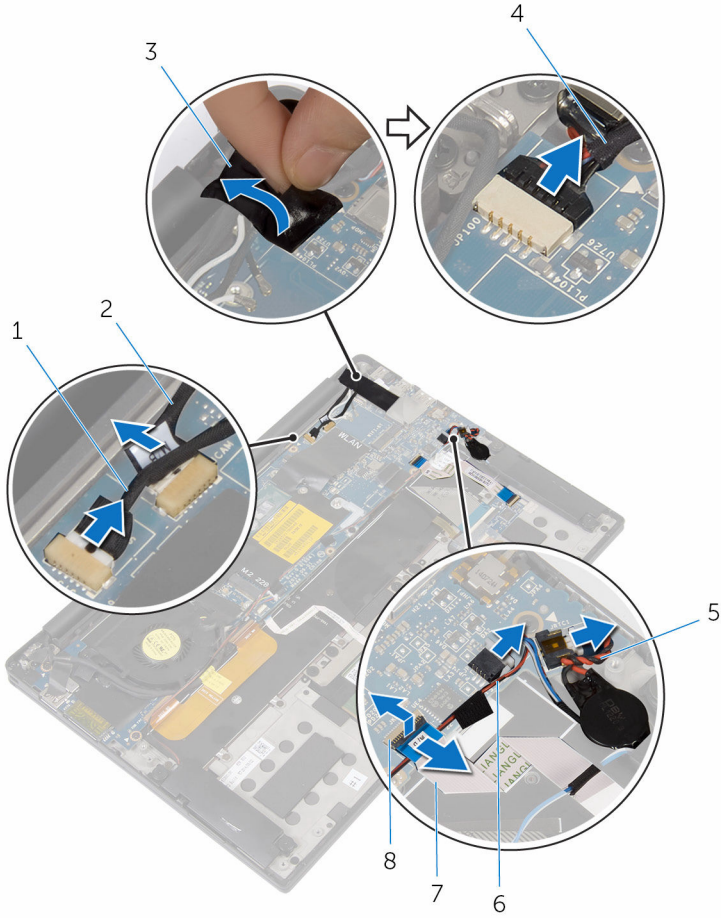
المتطلبات الأساسية

- 1 تم إزالة غطاء القاعدة.
- 2 تم إزالة البطارية.
- 3 تم إزالة الطاقة اللاسلكية.
- 4 تم إزالة محرك الأقراص الثابتة.
- 5 تم إزالة المشتت الحراري.

الإجراء

- 1 تم إزالة الشريط الذي يثبت كبلات الهوائي، وكبل منفذ محمى التيار بلوحة النظام.
- 2 تم بفصل كبل الكاميرا، وكبل شاشة اللمس (اختياري)، وكبل منفذ محمى التيار، وكبل البطارية الخلفية المصغرة من لوحة النظام.

3 ارفع المزلاج وافصل كبل لوحة التحكم في لوحة مفاتيح من لوحة النظام.



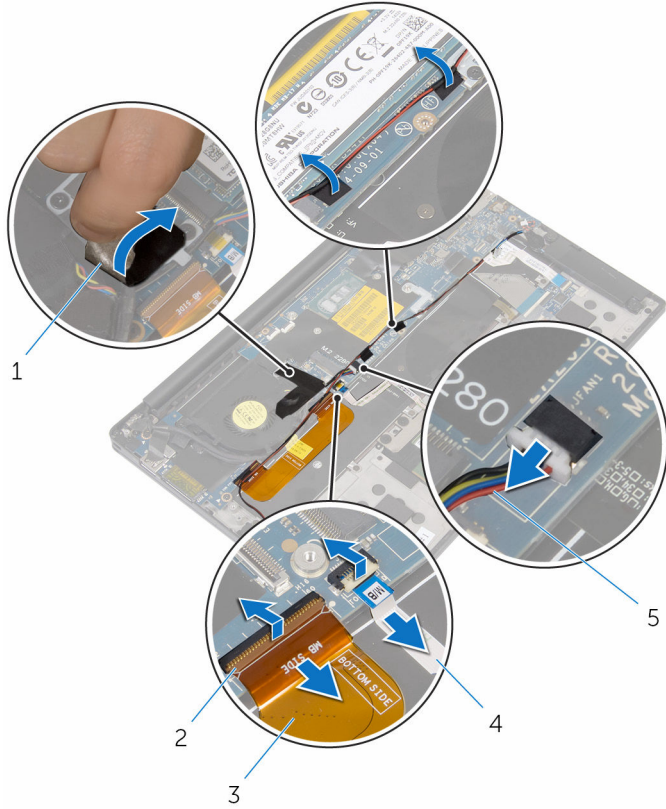
- | | | | |
|---|-----------------------|---|--|
| 2 | كبل الكاميرا | 1 | كبل شاشة اللمس (اختياري) |
| 4 | كابل منفذ محلي التيار | 3 | شريط |
| 6 | كبل مكبر الصوت | 5 | كبل البطارية الخلفية الصغيرة |
| 8 | المزلاج | 7 | كبل لوحة عناصر التحكم في لوحة المفاتيح |

4 قم بإزالة الشريط من حامل كبل الشاشة.

5 قم بإزالة الأشرطة التي تثبت كبل الساعة بلوحة النظام.

6 افصل كبل المروحة عن لوحة النظام.

7 ارفع المزاليج، وافصل كبل لوحة الإدخال/الإخراج وكابل لوحة المس من لوحة النظام.



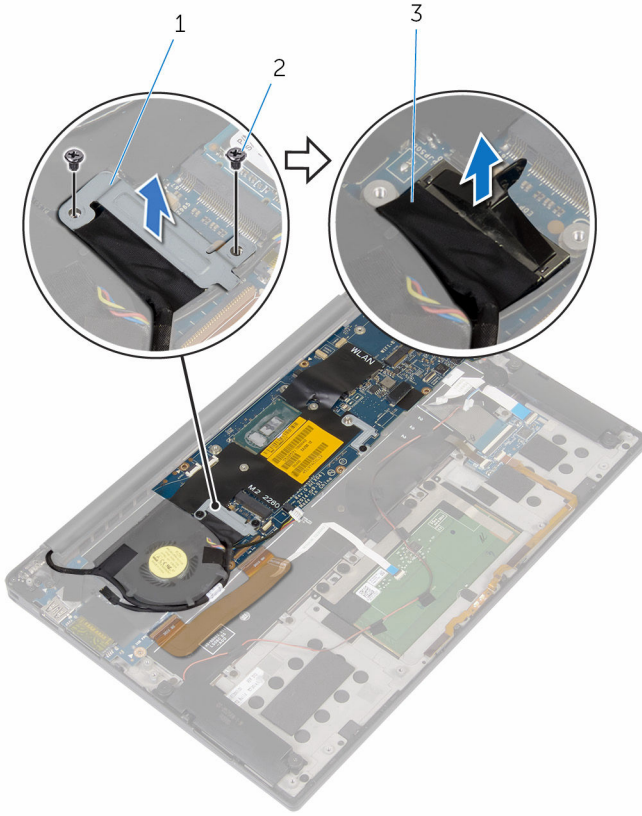
2 المزاليج (2)
4 كبل لوحة المس

1 أشرطة (3)
3 كبل لوحة الإدخال/الإخراج
5 كابل المروحة

8 ثم بإزالة المسامير المثبتة لحامل كبل الشاشة بلوحة النظام.

9 ارفع حامل كبل الشاشة إلى خارج كبل الشاشة.

10 افضل كبل الشاشة عن لوحة النظام باستخدام لسان السحب.



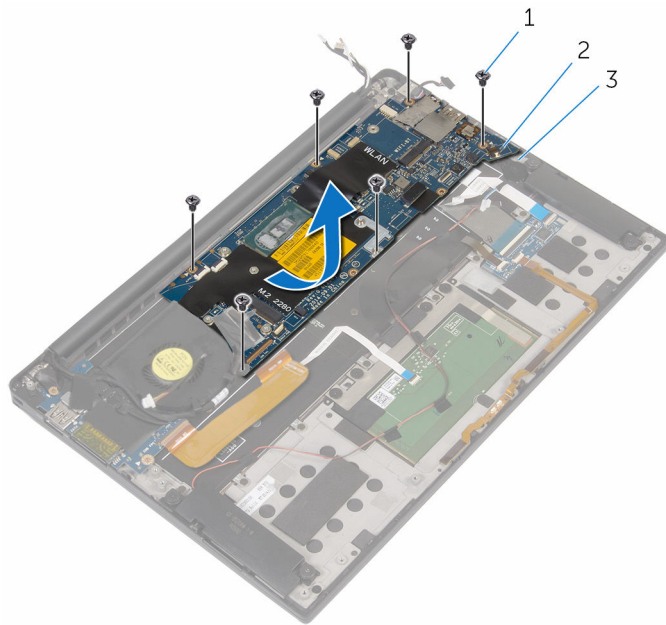
2 المسامير (2)

1 حامل كبل الشاشة

3 كبل الشاشة

11 تم بإزالة المسامير التي تثبت لوحة النظام بمجموعة مسند راحة اليد.

12 بداية من الحافة الخارجية، قم برفع لوحة النظام بشكل مائل ثم قم بإزالتها من أسفل الألسنة الموجودة على مجموعة مسند راحة اليد.



2 لوحة النظام

1 المسامير (6)

3 مجموعة مسند راحة اليد

إعادة تركيب لوحة النظام

تحذير: قبل العمل داخل الكمبيوتر، اقرأ معلومات الأمان التي تم إرفاقها مع الكمبيوتر، واتبع الخطوات الواردة في **قبل العمل داخل الكمبيوتر**. بعد العمل داخل الكمبيوتر، اتبع التعليمات الواردة في **بعد العمل داخل الكمبيوتر**. للتعرف على المعلومات الإضافية الخاصة بأفضل ممارسات الأمان، راجع الصفحة الرئيسية الخاصة بالتوافق انتظهي من خلال www.dell.com/regulatory_compliance.

ملاحظة: يتم تخزين رمز الخدمة الخاص بالكمبيوتر في لوحة النظام. يجب إدخال رمز الخدمة في برنامج إعداد BIOS بعد إعادة وضع لوحة النظام.

ملاحظة: يؤدي إعادة وضع لوحة النظام إلى إزالة أية تغييرات قمت بإجرائها على BIOS باستخدام برنامج إعداد BIOS. يجب إجراء التغييرات المطلوبة مجدداً بعد إعادة وضع لوحة النظام.

الإجراء

- 1 قم بإزاحة لوحة النظام أسفل ألسنة الموجودة على مجموعة مسند راحة اليد، وقم بمحاذاة فتحات المسامير الموجودة على لوحة النظام مع فتحات المسامير الموجودة على مجموعة مسند راحة اليد.
- 2 أعد تركيب المسامير التي تثبت لوحة النظام بمجموعة مسند راحة اليد.
- 3 قم بتحرير كابل لوحة الإدخال والإخراج، وكابل لوحة المس، وكبل لوحة التحكم في لوحة المفاتيح داخل لوحة النظام، واضغط لأسفل على مزلاج الموصل لتثبيت الكبلات.
- 4 قم بتوصيل كبل الكاميرا وكبل شاشة المس (اختياري)، وكبل منفذ محمي التيار، وكبل البطارية الحلقوية المصغرة، وكبل مكبر الصوت، وكبل مروحة، وكبل الشاشة في لوحة النظام.
- 5 قم ببلصق الشريط الذي يثبت كبلات الهوائي ومنفذ محمي التيار بلوحة النظام.
- 6 قم بمحاذاة فتحات المسامير الموجودة في حامل كبل الشاشة مع فتحات المسامير الموجودة في لوحة النظام.
- 7 استبدل المسامير المثبتة لحامل كبل الشاشة في لوحة النظام.
- 8 قم ببلصق الأشرطة اللاصقة التي تثبت كبل مكبر الصوت بلوحة النظام.
- 9 الصق الشريط فوق حامل كبل الشاشة.

المتطلبات التالية

- 1 أعد وضع [المشتت الحراري](#).
- 2 استبدل [محرك الأقراص الثابتة](#).
- 3 أعد وضع [البطاقة اللاسلكية](#).
- 4 أعد وضع [البطارية](#).
- 5 أعد وضع [غطاء القاعدة](#).

إزالة منفذ محامى التيار

تحذير: قبل العمل داخل الكمبيوتر، اقرأ معلومات الأمان التي تم إرفاقها مع الكمبيوتر، واتبع الخطوات الواردة في **قبل العمل داخل الكمبيوتر**. بعد العمل داخل الكمبيوتر، اتبع التعليمات الواردة في **بعد العمل داخل الكمبيوتر**. للتعرف على المعلومات الإضافية الخاصة بأفضل ممارسات الأمان، راجع الصفحة الرئيسية الخاصة بالتوافق التنظي من خلال www.dell.com/regulatory_compliance.

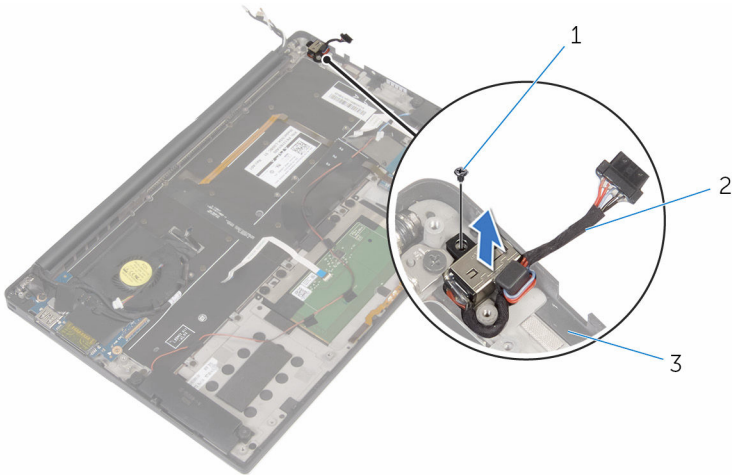


المتطلبات الأساسية

- 1 قم بإزالة **غطاء القاعدة**.
- 2 قم بإزالة **البطارية**.
- 3 قم بإزالة **الطاقة اللاسلكية**.
- 4 اتبع الإجراءات من الخطوة 1 إلى الخطوة 12 في "إزالة لوحة النظام".

الإجراء

- 1 قم بإزالة المسار الذي يثبت موصل محمى الطاقة بمجموعة مسند راحة اليد.
- 2 لاحظ توجيه كابل منفذ محمى الطاقة، وقم بإزالته من دليل التوجيه الذي على مجموعة مسند راحة اليد.
- 3 ارفع منفذ محمى الطاقة بعيدًا عن مجموعة مسند راحة اليد.



2 منفذ محامى التيار

1 المسار
3 مجموعة مسند راحة اليد

إعادة وضع منفذ محامى التيار

تحذير: قبل العمل داخل الكمبيوتر، اقرأ معلومات الأمان التي تم إرفاقها مع الكمبيوتر، واتبع الخطوات الواردة في [قيل العمل داخل الكمبيوتر](#). بعد العمل داخل الكمبيوتر، اتبع التعليمات الواردة في [بعد العمل داخل الكمبيوتر](#). للتعرف على المعلومات الإضافية الخاصة بأفضل ممارسات الأمان، راجع الصفحة الرئيسية الخاصة بالتوافق التنظي من خلال www.dell.com/regulatory_compliance.



الإجراء

- 1 تم بحاذة فتحة المسار اللولبي الموجودة على منفذ محمى الطاقة مع فتحة المسار اللولبي الموجودة على مجموعة مسند راحة اليد.
- 2 تم باستبدال المسار اللولبي الذي يثبت موصل محمى الطاقة بمجموعة مسند راحة اليد.
- 3 تم بتوجيه محمى التيار عبر أداة التوجيه الموجودة على مجموعة مسند اليد.

المتطلبات التالية

- 1 اتبع التعليمات من الخطوة 1 إلى الخطوة 8 في "استبدال لوحة النظام".
- 2 أعد وضع [بطاقة الالاسكية](#).
- 3 أعد وضع [البطارية](#).
- 4 أعد وضع [غطاء القاعدة](#).

إزالة المروحة

تحذير: قبل العمل داخل الكمبيوتر، اقرأ معلومات الأمان التي تم إرفاقها مع الكمبيوتر، واتبع الخطوات الواردة في [قيل العمل داخل الكمبيوتر](#). بعد العمل داخل الكمبيوتر، اتبع التعليمات الواردة في [بعد العمل داخل الكمبيوتر](#). للتعرف على المعلومات الإضافية الخاصة بأفضل ممارسات الأمان، راجع الصفحة الرئيسية الخاصة بالتوافق التنظي من خلال www.dell.com/regulatory_compliance.



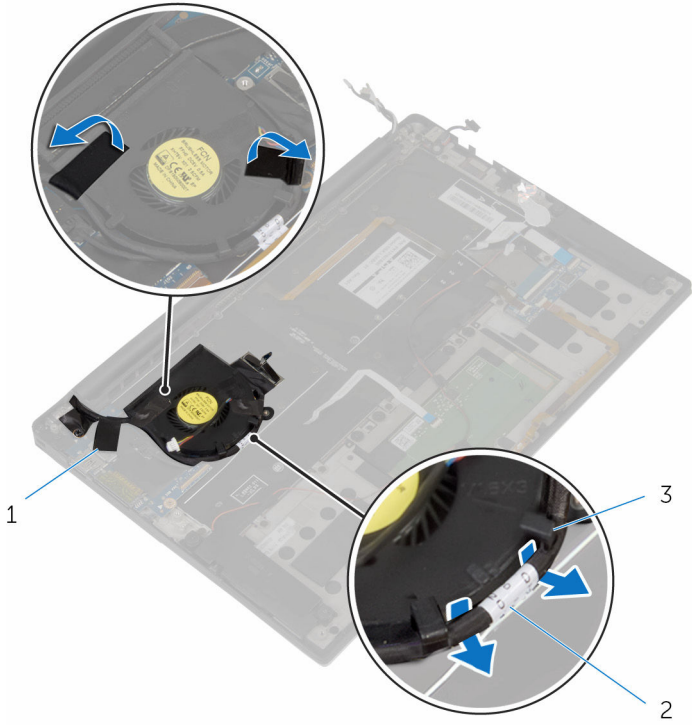
المتطلبات الأساسية

- 1 قم بإزالة [غطاء القاعدة](#).
- 2 قم بإزالة [البطارية](#).
- 3 قم بإزالة [البطاقة اللاسلكية](#).
- 4 اتبع الإجراءات من الخطوة 1 إلى الخطوة 12 في "إزالة لوحة النظام".

الإجراء

- 1 قم بإزالة الأشرطة التي تثبت كبل الشاشة بالمروحة.

2 لاحظ توجيه كبل الشاشة، وقم بإزالة كبل الشاشة من أداة التوجيه الموجودة على المروحة.



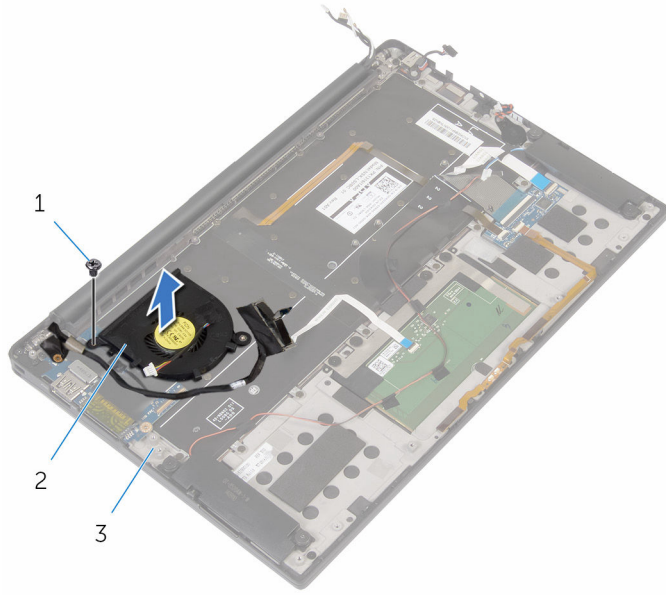
2 كبل الشاشة

1 أشرطة (3)

3 أداة التوجيه (2)

3 قم بإزالة المسار الذي يثبت المروحة بمجموعة مسند راحة اليد.

4 ارفع المروحة والكابيل الخاص بها بعيداً عن مجموعة مسند راحة اليد.



2 المروحة

1 المسبار
3 مجموعة مسند راحة اليد

إعادة وضع المروحة

تحذير: قبل العمل داخل الكمبيوتر، اقرأ معلومات الأمان التي تم إرفاقها مع الكمبيوتر، واتبع الخطوات الواردة في [قيل العمل داخل الكمبيوتر](#). بعد العمل داخل الكمبيوتر، اتبع التعليمات الواردة في [بعد العمل داخل الكمبيوتر](#). للتعرف على المعلومات الإضافية الخاصة بأفضل ممارسات الأمان، راجع الصفحة الرئيسية الخاصة بالتوافق التنظهي من خلال www.dell.com/regulatory_compliance.



الإجراء

- 1 قم بحاذة فتحات المسامير اللولبية الموجودة في المروحة مع فتحات المسامير اللولبية الموجودة في مجموعة مسند راحة اليد.
- 2 استبدل المسار الذي يثبت المروحة بمجموعة مسند راحة اليد.
- 3 قم بتوجيه كبل الشاشة خلال أداة التوجيه الموجودة على المروحة.
- 4 قم بلبصق الأشرطة التي تثبت كبل الشاشة بالمروحة.

المتطلبات التالية

- 1 اتبع التعليمات من الخطوة 1 إلى الخطوة 8 في "استبدال لوحة النظام".
- 2 أعد وضع [بطاقة الاسلكية](#).
- 3 أعد وضع [البطارية](#).
- 4 أعد وضع [غطاء القاعدة](#).

إزالة لوحة المفاتيح



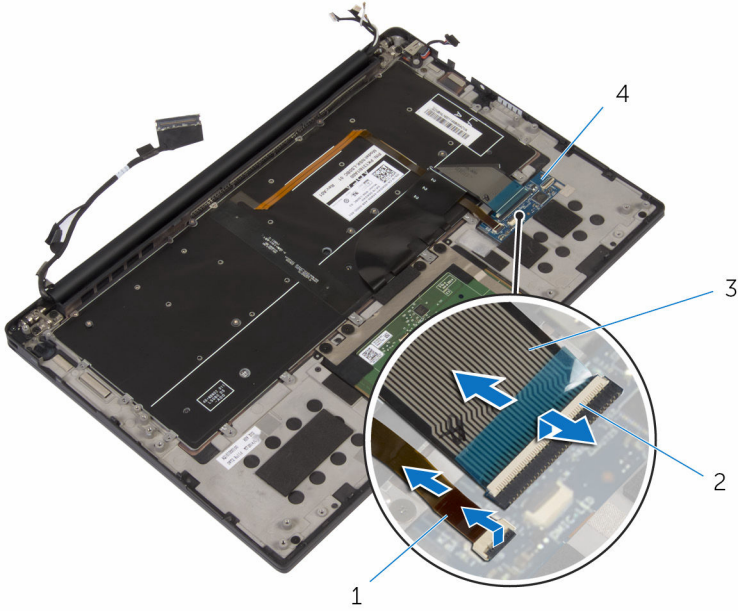
تحذير: قبل العمل داخل الكمبيوتر، اقرأ معلومات الأمان التي تم إرفاقها مع الكمبيوتر، واتبع الخطوات الواردة في [قيل العمل داخل الكمبيوتر](#). بعد العمل داخل الكمبيوتر، اتبع التعليمات الواردة في [بعد العمل داخل الكمبيوتر](#). للتعرف على المعلومات الإضافية الخاصة بأفضل ممارسات الأمان، راجع الصفحة الرئيسية الخاصة بالتوافق انتظمي من خلال www.dell.com/regulatory_compliance.

المتطلبات الأساسية

1. قم بإزالة [غطاء القاعدة](#).
2. قم بإزالة [البطارية](#).
3. قم بإزالة [الطاقة اللاسلكية](#).
4. قم بإزالة [مكبرات الصوت](#).
5. قم بإزالة [البطارية الخلفية المصغرة](#).
6. قم بإزالة [المشمت الخارجي](#).
7. قم بإزالة لوحة [الإدخال/الإخراج](#).
8. اتبع الإجراءات من الخطوة 1 إلى الخطوة 12 في "إزالة لوحة النظام".
9. قم بإزالة [المروحة](#).
10. قم بإزالة [كل لوحة الإدخال/الإخراج](#).

الإجراء

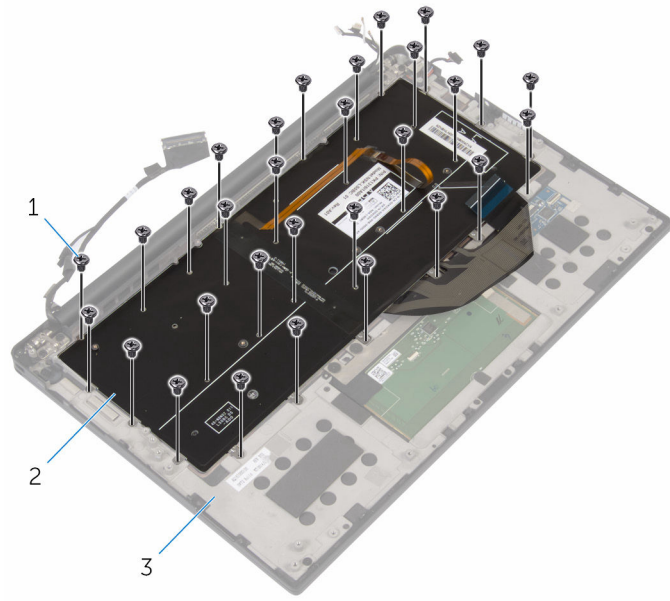
1 ارفع المزاليج وافصل كبل لوحة المفاتيح وكبل الإضاءة الخلفية للوحة المفاتيح من لوحة التحكم في لوحة المفاتيح.



- | | |
|---|---------------------------------------|
| 1 | كبل لوحة المفاتيح ذات الإضاءة الخلفية |
| 2 | المزاليج (2) |
| 3 | كبل لوحة المفاتيح |
| 4 | لوحة عناصر التحكم في لوحة المفاتيح |

2 لاحظ توجيه كبل لوحة اللمس، وكبل لوحة الإدخال/الإخراج، وكبل لوحة عناصر التحكم في لوحة المفاتيح وانزع الكبلات من لوحة المفاتيح.

3 ثم بإزالة المسامير المثبتة للوحة المفاتيح في مجموعة مسند راحة اليد.

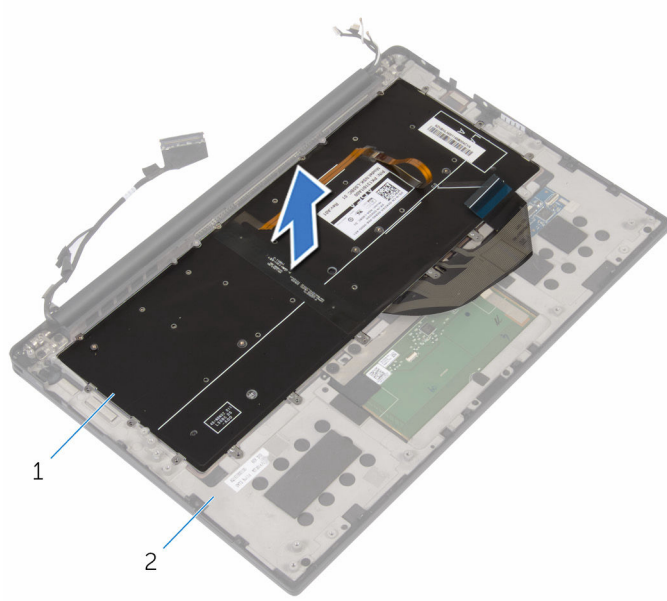


2 لوحة المفاتيح

1 المسامير (30)

3 مجموعة مسند راحة اليد

4 ارفع لوحة المفاتيح بعيدًا عن مجموعة مسند اليمين.



2 مجموعة مسند راحة اليد

1 لوحة المفاتيح

إعادة وضع لوحة المفاتيح

تحذير: قبل العمل داخل الكمبيوتر، اقرأ معلومات الأمان التي تم إرفاقها مع الكمبيوتر، واتبع الخطوات الواردة في [قيل العمل داخل الكمبيوتر](#). بعد العمل داخل الكمبيوتر، اتبع التعليمات الواردة في [بعد العمل داخل الكمبيوتر](#). للتعرف على المعلومات الإضافية الخاصة بأفضل ممارسات الأمان، راجع الصفحة الرئيسية الخاصة بالتوافق التنظهي من خلال www.dell.com/regulatory_compliance.



الإجراء

- 1 قم بحاذة فتحات المسامير اللولبية الموجودة على لوحة المفاتيح مع فتحات المسامير اللولبية الموجودة على مجموعة مسند راحة اليد.
- 2 قم بإزالة المسامير اللولبية التي تثبت لوحة المفاتيح بمجموعة مسند راحة اليد.
- 3 قم ببلصق كابل لوحة التمس، وكبل لوحة الإدخال/الإخراج، وكبل لوحة عناصر التحكم في لوحة المفاتيح بلوحة المفاتيح.
- 4 أرح كبل لوحة المفاتيح وكل الإضاءة الخلفية للوحة المفاتيح داخل لوحة التحكم في لوحة المفاتيح واضغط لأسفل على المربيع لتثبيت الكبلات.

المتطلبات التالية

- 1 استبدل [لوحة الإدخال/الإخراج](#).
- 2 أعد وضع [المروحة](#).
- 3 اتبع التعليمات من الخطوة 1 إلى الخطوة 8 في "[استبدال لوحة النظام](#)".
- 4 أعد وضع لوحة [الإدخال/الإخراج](#).
- 5 أعد وضع [المشنت الحراري](#).
- 6 أعد وضع [البطارية الخلفية المصغرة](#).
- 7 أعد وضع [مكبرات الصوت](#).
- 8 أعد وضع [بطاقة الذاكرة](#).
- 9 أعد وضع [البطارية](#).
- 10 أعد وضع [غطاء القاعدة](#).

إزالة مسند راحة اليد



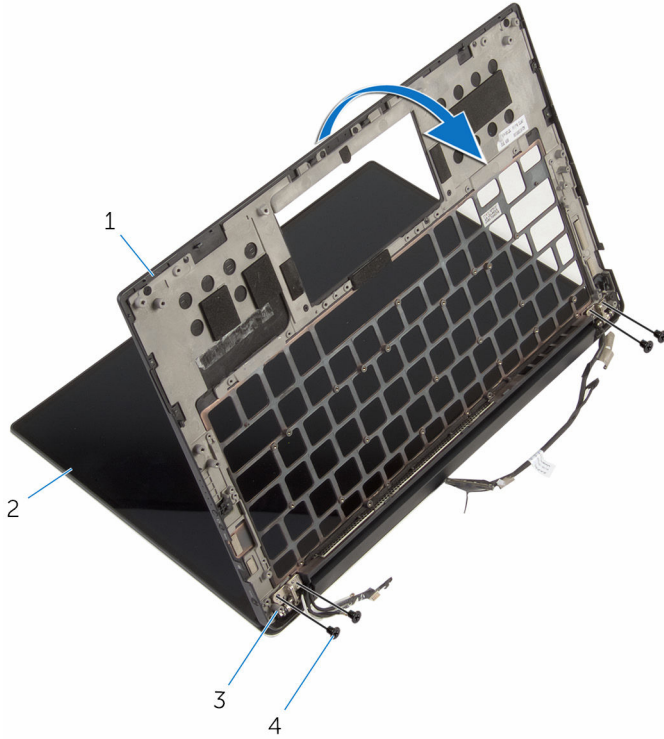
تحذير: قبل العمل داخل الكمبيوتر، اقرأ معلومات الأمان التي تم إرفاقها مع الكمبيوتر، واتبع الخطوات الواردة في [قبل العمل داخل الكمبيوتر](#). بعد العمل داخل الكمبيوتر، اتبع التعليمات الواردة في [بعد العمل داخل الكمبيوتر](#). للتعرف على المعلومات الإضافية الخاصة بأفضل ممارسات الأمان، راجع الصفحة الرئيسية الخاصة بالتوافق التنظي من خلال www.dell.com/regulatory_compliance.

المتطلبات الأساسية

1. قم بإزالة [غطاء القاعدة](#).
2. قم بإزالة [البطارية](#).
3. قم بإزالة [كل مصباح حالة البطارية](#).
4. قم بإزالة [البطاقة اللاسلكية](#).
5. قم بإزالة [المشيت الحراري](#).
6. قم بإزالة لوحة الإدخال/الإخراج.
7. قم بإزالة [مكبرات الصوت](#).
8. قم بإزالة [البطارية الخلفية المصغرة](#).
9. قم بإزالة [لوحة التمس](#).
10. اتبع الإجراءات من الخطوة 1 إلى الخطوة 12 في "إزالة لوحة النظام".
11. قم بإزالة [المروحة](#).
12. قم بإزالة [كل لوحة الإدخال/الإخراج](#).
13. قم بإزالة [لوحة المفاتيح](#).

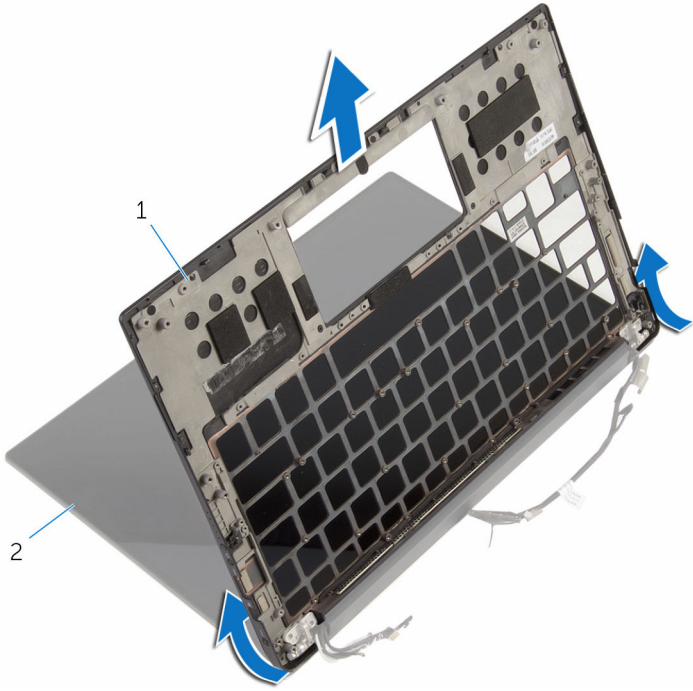
الإجراء

1 افتح مسند راحة اليد ثم قم بإزالة المسامير التي تثبت مسند راحة اليد بمفاصل الشاشة.



- | | | | |
|-----------------------|---|-------------------|---|
| مجموعة الشاشة | 2 | مسند راحة اليد | 1 |
| المسامير اللولبية (4) | 4 | مفصلات الشاشة (2) | 3 |

2 تم بتحريك مسند راحة اليد وإزالته من مفاصل الشاشة.



2 مجموعة الشاشة

1 مسند راحة اليد

إعادة وضع مسند راحة اليد

تحذير: قبل العمل داخل الكمبيوتر، اقرأ معلومات الأمان التي تم إرفاقها مع الكمبيوتر، واتبع الخطوات الواردة في [قيل العمل داخل الكمبيوتر](#). بعد العمل داخل الكمبيوتر، اتبع التعليمات الواردة في [بعد العمل داخل الكمبيوتر](#). للتعرف على المعلومات الإضافية الخاصة بأفضل ممارسات الأمان، راجع الصفحة الرئيسية الخاصة بالتوافق التنظي من خلال www.dell.com/regulatory_compliance.



الإجراء

- 1 قم بإزاحة مسند راحة اليد تحت مفاصل الشاشة، ثم قم بمحاذاة فتحات المسامير الموجودة على مسند راحة اليد مع فتحات المسامير الموجودة على مفاصل الشاشة.
- 2 استبدل المسامير التي تثبت مسند راحة اليد بمفاصل الشاشة.
- 3 أغلق مسند راحة اليد.

المتطلبات التالية

- 1 أعد وضع [لوحة المفاتيح](#).
- 2 إزالة كبل [لوحة الإدخال/الإخراج](#).
- 3 أعد وضع [المروحة](#).
- 4 أعد وضع [لوحة النظام](#).
- 5 استبدال [لوحة اللمس](#).
- 6 أعد وضع [البطارية الخلفية المصغرة](#).
- 7 أعد وضع [مكبرات الصوت](#).
- 8 أعد وضع [لوحة الإدخال/الإخراج](#).
- 9 أعد وضع [المشتت الحراري](#).
- 10 أعد وضع [البطارية اللاسلكية](#).
- 11 استبدال [كبل مصباح حالة البطارية](#).
- 12 أعد وضع [البطارية](#).
- 13 أعد وضع [غطاء القاعدة](#).

تحديث نظام الإدخال والإخراج الأساسي (BIOS)

قد تحتاج إلى تحديث نظام الإدخال والإخراج الأساسي (BIOS) عندما يكون هناك تحديثًا متاحًا أو بعد إعادة تركيب لوحة النظام. لتحديث نظام الإدخال والإخراج الأساسي (BIOS):

- 1 ابدأ تشغيل الكمبيوتر.
- 2 انتقل إلى www.dell.com/support.
- 3 انقر فوق **دعم المنتج**. أدخل رقم الصيانة الخاص بالكمبيوتر المحمول، انقر فوق **إرسال**.
- 4 انقر فوق **ملاحظة:** إذا لم يكن لديك رمز الخدمة، استخدم ميزة الكشف التلقائي أو استعرض يدويًا طراز الكمبيوتر لديك. 
- 5 انقر فوق **Drivers & Downloads** (برامج التشغيل والتنزيلات).
- 6 حدد نظام التشغيل المثبت على الكمبيوتر لديك.
- 7 مرر الصفحة لأسفل وقم بتوسيع **BIOS**.
- 8 انقر فوق **Download File** (تنزيل الملف) لتنزيل أحدث إصدار من BIOS للكمبيوتر.
- 9 انقر فوق **تنزيل الملف** وتنزيل، انتقل إلى المجلد حيث تم حفظ ملف تحديث BIOS.
- 9 انقر تقرأ مزدوجًا فوق رمز ملف تحديث نظام BIOS واتبع الإرشادات التي تظهر على الشاشة.

الحصول على التعليمات والاتصال بشركة Dell

موارد المساعدة الذاتية

يمكنك الحصول على المعلومات والتعليمات بشأن منتجات Dell وخدماتها باستخدام مصادر المساعدة الذاتية هذه.

www.dell.com

معلومات حول منتجات وخدمات Dell

تطبيق Dell Help & Support

Windows 10 و Windows 8.1



بدء تشغيل App

Windows 10



تعليمات ومساعدة التطبيق

:Windows 8.1



في بحث Windows، اكتب التعليمات والدعم. ثم اضغط على **Enter**.

الوصول إلى تعليمات في Windows 8 و Windows، و Windows 8.1 و Windows 10

اقرء فوق ابدأ → التعليمات والدعم.

الوصول إلى التعليمات في نظام التشغيل Windows 7

www.dell.com/support/windows
www.dell.com/support/linux

التعليمات الفورية لنظام التشغيل

www.dell.com/support


معلومات استكشاف الأخطاء وإصلاحها، وأداة المستخدم، وتعليمات الإعداد، ومواصفات المنتج، ومدونات التعليمات الفنية، وبرامج التشغيل، وتحديثات البرامج، وهكذا.


راجع أنا وحماسر Dell الخاص بي في www.dell.com/support/manuals

تعرف على نظام التشغيل لديك، وإعداد الكمبيوتر واستخدامه، والنسخ الاحتياطي للبيانات، والتشخيصات، وهكذا.

الاتصال بشركة Dell

للاتصال بشركة Dell، أو الدعم الفني، أو مشكلات خدمة العملاء، ارجع إلى www.dell.com/contactdell.

ملاحظة: وتختلف حالة التوافر وفقاً للبلد والمنتج، وقد لا تتوفر بعض الخدمات في بلدك. 

 **ملاحظة:** إذا لم يكن لديك اتصال نشط بالإنترنت، فيمكنك العثور على معلومات الاتصال على فاتورة الشراء الخاصة بك أو إيصال الشحن أو الفاتورة أو كاتالوج منتج Dell.